

W **H BAU:PROFIL**

**DAS INFORMATIONSMAGAZIN VON
WÜRTH-HOCHENBURGER & FRITZ-BAUSTOFFE**

AUSGABE 3/2021

FOKUSTHEMA: ELEMENTE - FENSTER/TÜREN/TORE

**10 JAHRE
KOMBISTANDORT REUTTE**

WH FENSTERTIPPS

**MODERNER
SIEDLUNGSBAU**

**IN EIGENER SACHE
WH TARRENZ**

INHALT

KOMPAKT

Kurznachrichten.....4

WH AM BAU

WH-FENSTER & TÜREN
Neuer Durchblick
für einen historischen Stadtteil 10

WH-TOR- & BRANDSCHUTZTECHNIK:
Neue Tore für die
Swietelsky Zentrale Tirol..... 12

Baustoffspezialist im Tiroler Oberland -
Umbau WH Tarrenz..... 14

Moderne Siedlungsbauten im Wipptal..... 15

NEWS

10 Jahre WH Baumarkt und Baustoffe
in Reutte 6

WH-Baumarkt Services auf einen Blick..... 6

3 Fragen an Baumarktleiter
Rudolf Schretter 7

3 Fragen an Niederlassungsleiter
Thomas Schretter 8



NEUER DURCHBLICK FÜR EINEN HISTORISCHEN STADTTEIL

WH liefert für dieses Bauprojekt insgesamt 450 Fenster und Türelemente und übernahm mit dem firmeninternen Handwerker team auch die Montage.

Die Würth-Hochenburger Elemente-Abteilungen gehen als die Sanierungs- und Neubaueinheiten bei allen Fragen rund um das Thema Fenster. Anfang Jänner 2020 wurde die Elementenlieferung der Würth-Hochenburger Niederlassung in Imbruck mit dem Austausch und dem Einbau der Fenster- und Türelemente für ein Großprojekt der Imstrucker Immobilien Gesellschaft, kurz IIG, beauftragt.

Die Sanierungs- und Neubaueinheiten im fünften Obergeschoss des historischen Gebäudes sind entstanden. Die Wohnbereiche im Dachstuhl stechen durch ihre durchdrachten Grundrisse hervor. Balken bzw. Terrassen – versehen den Wohnungen eine akustische Großzügigkeit. Große Sorgfalt wurde auf die Auswahl der Fenster- und Türelemente gelegt. Die Dachgeschosswohnungen sind in der Imstrucker Innenstadt sehr begehrt. Sie bestehen nicht nur durch ihre äußere Zentrallage, sondern auch durch einen atemberaubenden Ausblick.

„Restaurierungen im historischen Bestand stellen oft besondere Herausforderungen bezüglich bautechnischer Maßnahmen dar. Mit viel Fachwissen, Fingerzeigefähigkeit und konsequentem Einsatz der besten Materialien kann man Außergewöhnliches schaffen.“, äußert sich Franz Haslacher zu dem gelungenen Projekt.

Abb 1: Straßensicht der sanierten Häuserzeile.
 Abb 2: Die ausgebauten Dachwohnungen inkl. Loggia.
 Abb 3: Große Schiebelelemente ermöglichen einen Lichtdurchfluten Innenraum.
 © Bilder: Günther Wett

10 JAHRE WH BAUMARKT UND BAUSTOFFE IN REUTTE

Am 1. Jänner 2021 übernahm WH die Firma Otho & Rudolf Schretter. Die Otho & Rudolf Schretter Baustoffe sind seit über 100 Jahren ein wichtiger Bestandteil der Reutten Bevölkerung. Die Otho & Rudolf Schretter Baustoffe sind seit über 100 Jahren ein wichtiger Bestandteil der Reutten Bevölkerung. Die Otho & Rudolf Schretter Baustoffe sind seit über 100 Jahren ein wichtiger Bestandteil der Reutten Bevölkerung.

ERFOLGREICHE ÜBERNAHME

Die Otho & Rudolf Schretter Baustoffe sind seit über 100 Jahren ein wichtiger Bestandteil der Reutten Bevölkerung. Die Otho & Rudolf Schretter Baustoffe sind seit über 100 Jahren ein wichtiger Bestandteil der Reutten Bevölkerung.

DER WH-BAUMARKT HEUTE

Die Otho & Rudolf Schretter Baustoffe sind seit über 100 Jahren ein wichtiger Bestandteil der Reutten Bevölkerung. Die Otho & Rudolf Schretter Baustoffe sind seit über 100 Jahren ein wichtiger Bestandteil der Reutten Bevölkerung.

3 FRAGEN AN BAUMARKTLEITER REUTTE ING. RUDOLPH SCHRETTNER

Wie sehen Sie die Zukunft des Baumarktes? Die Zukunft des Baumarktes ist sehr positiv. Wir sehen eine stetige Entwicklung und ein hohes Engagement der Kunden. Die Otho & Rudolf Schretter Baustoffe sind seit über 100 Jahren ein wichtiger Bestandteil der Reutten Bevölkerung.

3 FRAGEN AN NIEDERLASSUNGSLEITER REUTTE MAG. THOMAS SCHRETTNER

Wie sieht die die Unternehmensentwicklung in Reutte aus? Die Unternehmensentwicklung in Reutte ist sehr positiv. Wir sehen eine stetige Entwicklung und ein hohes Engagement der Kunden. Die Otho & Rudolf Schretter Baustoffe sind seit über 100 Jahren ein wichtiger Bestandteil der Reutten Bevölkerung.

WH-BAUMARKT SERVICES AUF EINEN BLICK

Die Würth-Hochenburger Baustoffe sind seit über 100 Jahren ein wichtiger Bestandteil der Reutten Bevölkerung. Die Otho & Rudolf Schretter Baustoffe sind seit über 100 Jahren ein wichtiger Bestandteil der Reutten Bevölkerung.

GRATIS HOLZSCHNITT

Wir liefern Ihnen kostenlos und schnell Holzschneidearbeiten. Die Otho & Rudolf Schretter Baustoffe sind seit über 100 Jahren ein wichtiger Bestandteil der Reutten Bevölkerung.

TOP FARB- MISCHE-SERVICE

Wir liefern Ihnen kostenlos und schnell Farbmischarbeiten. Die Otho & Rudolf Schretter Baustoffe sind seit über 100 Jahren ein wichtiger Bestandteil der Reutten Bevölkerung.

WH-VORTEILSKARTE

Wir liefern Ihnen kostenlos und schnell Kartenservices. Die Otho & Rudolf Schretter Baustoffe sind seit über 100 Jahren ein wichtiger Bestandteil der Reutten Bevölkerung.

TRANSPORT- & LIEFERSERVICE

Wir liefern Ihnen kostenlos und schnell Transportservices. Die Otho & Rudolf Schretter Baustoffe sind seit über 100 Jahren ein wichtiger Bestandteil der Reutten Bevölkerung.



KOOPERATION

PARTNERVORSTELLUNG

Röfix18
Xella19

PRODUKTVORSTELLUNG

Valetta20
Dana21

EXPERTEN

Welches Fenster passt am Besten?8
Wichtige Qualitätsmerkmale bei Fenstern.....9
Hereinspaziert - Türen im Überblick 16



HEREINSPAZIERT - TÜREN IM ÜBERBLICK



Marco Oberbauer
CC-Lizenziertes Foto
© CC BY-SA 4.0
https://www.fotostock.com/1234567890

Türen bieten eine gute Barriere in Design und Ausstattung. Neben einer attraktiven Optik ist Sicherheit insbesondere bei rollenden Türen für den Einsatz von Kindern ein Muss.

Für weitere Details werden hier einige Merkmale und Ausstattungen vorgestellt.

Handeln von **Aluminium** sind sehr vielfältig und bieten die Möglichkeit, einen individuellen Look zu kreieren. Die Planung von Fenstern und Türen ist ein komplexer Prozess, der eine sorgfältige Beratung erfordert. Die Wahl der richtigen Materialien ist entscheidend für die Lebensdauer und den Energieverbrauch.

Die Wahl der richtigen Materialien ist entscheidend für die Lebensdauer und den Energieverbrauch. Die Wahl der richtigen Materialien ist entscheidend für die Lebensdauer und den Energieverbrauch.

Die Wahl der richtigen Materialien ist entscheidend für die Lebensdauer und den Energieverbrauch. Die Wahl der richtigen Materialien ist entscheidend für die Lebensdauer und den Energieverbrauch.

Die Wahl der richtigen Materialien ist entscheidend für die Lebensdauer und den Energieverbrauch. Die Wahl der richtigen Materialien ist entscheidend für die Lebensdauer und den Energieverbrauch.

Die Wahl der richtigen Materialien ist entscheidend für die Lebensdauer und den Energieverbrauch. Die Wahl der richtigen Materialien ist entscheidend für die Lebensdauer und den Energieverbrauch.

Die Wahl der richtigen Materialien ist entscheidend für die Lebensdauer und den Energieverbrauch. Die Wahl der richtigen Materialien ist entscheidend für die Lebensdauer und den Energieverbrauch.

Die Wahl der richtigen Materialien ist entscheidend für die Lebensdauer und den Energieverbrauch. Die Wahl der richtigen Materialien ist entscheidend für die Lebensdauer und den Energieverbrauch.

Die Wahl der richtigen Materialien ist entscheidend für die Lebensdauer und den Energieverbrauch. Die Wahl der richtigen Materialien ist entscheidend für die Lebensdauer und den Energieverbrauch.

GEWINNSPIEL

Mitmachen und gewinnen22
Ausstellungstipp.....24

DIY

DOITYOURSELF PROJEKT IGELHAUS

DIY
DOITYOURSELF
PROJEKT

ZUM SAMMELN

Sommer wie Winter ein geschütztes Zuhause!

Mit dem richtigen Equipment kann man für Igel einen sicheren und artgerechten Unterschlupf bauen. Gerade für den Winter sind spezielle Igelhäuser für den Garten ideal, um Igel über die kalte Jahreszeit zu helfen. Das **W1** Modell bietet Schutz vor der rauen Witterung und Fäulnis.

1+2

Alle Holzbretter werden mit einer Stichsäge auf die gewünschte Formel zu- und die Durchlöcher ausgeschnitten. Hilfreich ist es, die Wendepunkte vorab anzubohren. Alle Kanten werden mit einem Hotschiffpapier abgerundet.

3+4

Alle zugesägten Teile werden nun mit dem Handbohrer zusammengeklippt. Das Hausdach wird mittels Schraube von innen an der Seitenwand befestigt.

5

Zum Transportieren werden noch an beiden kurzen Seiten jeweils ein Henkel montiert. Und fertig ist das neue Zuhause für die Igel Familie!

DIY

DOITYOURSELF PROJEKT

(Seite 26 - Umschlag)

Wir möchten Sie darauf hinweisen, dass bei allen personenbezogenen Bezeichnungen die gewählte Formulierung beide Geschlechter umfasst, obwohl aus Gründen der leichten Lesbarkeit die männliche Form verwendet wird. Danke.



EINE KUNDEN- VERANSTALTUNG DER ANDEREN ART

WH lud zusammen mit dem langjährigen Partner Knauf GmbH gemeinsame Kunden zu einem Event beim MotoGP™ am Red Bull Ring in Spielberg vom 13. bis 15. August ein. Atemberaubende und spannende Fahrerduelle hielten die Fans das gesamte Rennwochenende in Atem, sowie der gesellige Ausklang am Abend, rundeten das Wochenende zu einem Highlight ab.

NEU IN UNSEREN WH-PROFIFACHMÄRKTEN

Mit der Neugestaltung der Produktpräsentation bieten die WH Profifachmärkte den Kunden aus Handwerk und Gewerbe sowie privaten Heimwerkern ab sofort die umfangreichen Profifachmarktsortimente in einem noch ansprechenderen Ambiente an. Neben der Top-Qualität, führender Marken, tollen Aktionspreisen und einer Neuregalierung mit vielen Sortimentsneuheiten, können Kunden wie gewohnt auf Fachberatung höchster Klasse zählen.



KARRIERE MIT LEHRE

7 Jugendliche – 1 Ziel: „100 % Karriere mit Lehre“. Diesen Herbst starten bei WH 7 motivierte Mädchen und Jungen ihre Ausbildung in den Bereichen Einzelhandel mit Schwerpunkt Baustoffe, Einkauf und Büro – verstreut auf unsere WH- und Fritz-Niederlassungen. Ganz nach dem Motto „Anfang gut – alles gut!“ wünschen wir allen neuen WH-Lehrlingen für diese spannende Herausforderung einen erfolgreichen Start, eine lehrreiche Ausbildung und vor allem viel Spaß!



WIR STARTEN WIEDER DURCH!

Nach einem Jahr Pause, können wir im Herbst wieder mit interessanten WH-Workshops starten. Spannende Themen rund um Baderneuerung, Farbgestaltung und Renovierung warten auf alle interessierten Kunden. Wir freuen uns über abwechslungsreiche Vorträge und rege Teilnahme!

Termine und Themen finden Sie ab 15. September auf der Homepage unter:

www.wuerth-hochenburger.at



WILLKOMMEN BEI WH

Würth-Hochenburger verstärkt sich im Bereich Einkauf Einzelhandel und Listung. Gabriel Perkmann ist seit dem 1. September 2021 als „Head of Category Management Retail and Product Data Management“ bei Würth-Hochenburger GmbH tätig. Gabriel Perkmann verfügt über langjährige Erfahrung in der Produktentwicklung, im Supply Chain und Produkt Management. Nach seinem Mechatronik- und Wirtschaftsingenieurwesen-Studium in Innsbruck und Dänemark hat Herr Perkmann 10 Jahre lang bei Swarovski in verschiedenen Management- und Führungsfunktionen - zuletzt als „Head of Product Management & Product Information Management“ gearbeitet. Nach einer Weiterbildung an der INSEAD Business School hat Perkmann vor seinem Wechsel zu Würth-Hochenburger bei Zumtobel den Projektmanagement-Bereich für „Customized Product Solutions und Services“ übernommen. Hohe Kundenorientierung, Fokus auf Ergebnisse sowie eine strategische und datengetriebene Arbeitsweise sind Stärken, die Gabriel Perkmann bei Würth-Hochenburger einbringen möchte.

NEUER KOLLEGE IN DER ZENTRALE

Alexander Maly ist seit 2. August 2021 für Würth-Hochenburger tätig. Nach seiner Ausbildung an der HTL Hallein für Maschinenbau, ist er nach Innsbruck gezogen, um einige Zeit in der Versandabteilung eines Onlinehändlers zu arbeiten. Mit dem Wechsel zu WH unterstützt Alexander Maly die Abteilung Bestandsmanagement mit dem Fokus auf die Optimierung der Bestellprozesse sowie Lagerung und Nutzung von Waren oder Materialien eines Unternehmens.



10 JAHRE WH BAUMARKT UND BAUSTOFFE IN REUTTE

Am 1. Jänner 2011 übernahm WH die Firma Otto & Rudolf Schretter Ges.m.b.H & Co.KG in Reutte und konnte somit einen neuen Standort in Tirol dazu gewinnen. Nach einer kurzen Umbauphase konnte der Standort Anfang Mai 2011 seine Eröffnung feiern.

ERFOLGREICHE ÜBERNAHME

Mit der Übernahme konnten alle Mitarbeiter der Firma Otto & Rudolf Schretter Ges.m.b.H & Co. KG behalten und deren Arbeitsplätze gesichert werden. Viel Erfahrung und Know-How wurde dadurch gewonnen. Kunden in Reutte und Umgebung durften sich weiterhin an erstklassigen Produkt- und Leistungsangeboten erfreuen, diese wurden konstant ausgebaut und weitergeführt. Die Einführung moder-

ner Logistik sowie neuer LKW's ermöglichten eine reibungslose Baustoffzustellung und schnelle, individuelle Bearbeitung der Kundenwünsche. Für die erfolgreiche Integration und die einwandfreie Entwicklung des Standortes waren Herr Kurt Flir, Bereichsleiter, Ing. Rudolf Schretter, Baumarktleiter und Mag. Thomas Schretter, Niederlassungsleiter, maßgeblich beteiligt.

DER WH-BAUMARKT HEUTE

Seit 10 Jahren freut sich der Standort Reutte über stätiges Wachstum der Kunden, Mitarbeiter und des Sortiments. Auch wurde die Niederlassung um einen inspirierenden Ideengarten erweitert. Dieser Standort bedient nicht nur seine Umgebung, sondern auch das Einzugsgebiet an der Grenze zu Deutschland.



WH-BAUMARKT SERVICES AUF EINEN BLICK

Die Würth-Hochenburger Baumärkte punkten seit Jahren mit klarer Service- und Qualitätsorientierung und kompetenter, freundlicher und partnerschaftlicher Beratung unserer 60 Fachverkäufer.



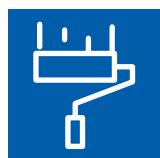
GRATIS HOLZZUSCHNITT

Wir bieten kostenlosen und exakten Holzzuschnitt Ihres Wunschmaterials.



TRANSPORT- & LIEFERSERVICE

Für den Transport von schweren, sperrigen Artikeln aus unseren WH-Baumärkten, vermieten wir stundenweise Transporter oder bieten einen Lieferservice an.



TOP FARB-MISCH-SERVICE

Der Farbmisch-Service in allen WH-Baumärkten bietet eine große Auswahl an Farbtönen für Wand- und Fassadenfarben, Lacke und Lasuren der Marken Alpina und Glemadur.



WH-VORTEILSKARTE

Die Vorteilskarte bietet die Möglichkeit, bei Bareinkäufen innerhalb eines Kalenderjahres in unseren Baumärkten, einen Bonus in Form eines WH-Gutscheines zu erhalten.





Abb 1: WH Reutte von außen

Abb 2: Der Mustergarten in Reutte ist immer einen Besuch wert

Abb 3: Der Kassenbereich im Baumarkt

Abb 4: Große Auswahl an verschiedenen Pflanzen, Sträuchern und Bäumen

Abb 5: Die Fliesenausstellung lässt keine Wünsche offen

3 FRAGEN AN BAUMARKTLEITER REUTTE ING. RUDOLF SCHRETTER



Ing. Rudolf Schretter
Mobil +43 664-819 57 29
rudolf.schretter@
w-h.gmbh

Wo sehen Sie die Stärken des Unternehmens? Die Stärken des Unternehmens sehe ich definitiv in unserer fachlichen Beratung und der Nähe zu den Kunden. Ich glaube auch, dass unsere Kunden unsere Zielstrebigkeit und unser Engagement sehr schätzen und deshalb sehr gerne zu uns kommen.

Wer sind die Kunden von morgen? Was bieten Sie Ihnen? Wird das Angebot gut angenommen? Unsere Kunden werden immer selbstbewusster und wissen immer genauer was sie wollen. Mit unserem breitgefächerten Sortiment und unserer Flexibilität haben wir die Möglichkeit auf jeden Wunsch einzugehen. Daher werden unsere Angebote sehr geschätzt und auch sehr gut angenommen.

Was motiviert Sie? Mich motivieren einerseits unsere Kunden, da es einfach Spaß macht zufriedene und glückliche Kunden zu sehen und andererseits das positive Arbeitsklima und der interne Zusammenhalt.

3 FRAGEN AN NIEDERLASSUNGSLEITER REUTTE MAG. THOMAS SCHRETTER



Mag. Thomas Schretter
Mobil +43 664-814 30 90
thomas.schretter@
w-h.gmbh

Wie würden Sie die Unternehmenskultur beschreiben? Wir garantieren eine kompetente und fachliche Beratung und sind immer sehr bemüht für jedes Problem unserer Kunden eine Lösung zu finden. Einer unserer wichtigsten Werte ist die Verlässlichkeit. Wir stellen sicher, dass kein Kunde auf seine Lieferung oder Bestellung warten muss.

Warum sollte man die WH Baustoffniederlassung in Reutte besuchen? Der Standort in Reutte liegt verkehrstechnisch sehr gut. Als kompetenter Baustoffhändler setzt WH wichtige Differenzierungskriterien gegenüber dem Wettbewerb. Die WH Serviceleistungen tragen entscheidend zum regionalen Baufortschritt bei – und machen vor allem unseren Kunden die Umsetzung ihrer Projekte leichter.

WH in drei Worten? Professionell, persönlich, verlässlich.



WELCHES FENSTER PASST AM BESTEN?



Marco Unterrainer

CC Leiter Elemente Innsbruck
Tel. +43 50 9494-5248
marco.unterrainer@w-h.gmbh

Mit den richtigen Fenstern und dem richtigen Design schafft man das gewünschte Ambiente, gewinnt ein Stück Lebensqualität, verbindet den Innenbereich mit der Natur, senkt Energiekosten und erhöht die Sicherheit. Das Material, die Verglasung und das Budget spielen dabei eine wichtige Rolle. Die drei häufigsten benutzen Materialien mit den Vor- und Nachteilen und die Verglasungsmöglichkeiten stellt CC Leiter Elemente Innsbruck, Marco Unterrainer hier vor.

Das **Kunststofffenster** ist die preisgünstigste Variante, können in nahezu jeder erdenklichen Farbe hergestellt werden und sind außerdem am Einfachsten in individuelle Fensterformen zu modellieren. Auch überzeugt die Kunststoffvariante mit ihrer Langlebigkeit - da sie allen Witterungen standhält, durch die optimale Wärmedämmung und dem geringen Wartungsaufwand (regelmäßige Reinigung).

Eine Option ist es, auf kombinierte Materialien zurückzugreifen. Die beliebtesten Zusammenstellungen sind hier **Kunststoff-Alu-Fenster**. Die Vorteile beider Materialien werden optimal genutzt und zu einer Komponente zusammengefügt. So entstehen viele weitere individuelle Fensteroptionen.

Das **Holz-Alu-Fenster** zeichnet sich durch sehr gute Wärmedämmung und natürlich

vorkommende Isolierung aus Hartholz, wie zum Beispiel Eiche, für mehr Stabilität und Weichholz wie beispielsweise Fichte, Kiefer und Lärche, die eine bessere Wärmedämmung aufweisen inklusive deren verschiedenen Maserungen, machen jedes Fenster zu etwas einzigartigem. Ein weiterer Pluspunkt ist die leichte Verarbeitung und die Wiederverwertbarkeit dieses Materials. Darüber hinaus weisen Holz-Alu-Fenster eine besondere Langlebigkeit von über 50 Jahren auf.

Bei der **Verglasung** gibt es ebenfalls verschiedene Möglichkeiten. Einerseits welchen Zweck ein Fenster erfüllen soll, damit ist gemeint Einbruchsschutz, Sonnenschutz, Schalldämpfung usw. ist zwischen verschiedenem Glas und Verglasungen auszuwählen. Andererseits wählt man eine Fensterart. Eine 3-Fach-Verglasung ist grundsätzlich immer zu empfehlen, da die preisliche Abweichung zu einer 2-Fach-Verglasung minimal ist, der Ug-Wert (= Wärmedurchgang von Luft durch Fensterglas) jedoch einen wesentlichen Unterschied darstellt und diese Verglasung somit nur halb so viel Wärme durchlässt. Eine 2-Fach-Verglasung ist zum Beispiel bei einer ungedämmten Fassade, wie es häufig im Altbau vorkommt, unbedingt anzuraten, da es bei einer 3-Fach-Verglasung zu Schimmel kommt.

FAZIT

Um sich am Ende des Tages für das individuell perfekte Fenster entscheiden zu können, raten wir eine fachliche Beratung in Anspruch zu nehmen. Bei uns finden Sie kompetente und verlässliche Fachberater, die in einem unverbindlichen Erstgespräch die vielen verschiedenen Möglichkeiten näherbringen und in der Planungsphase einen sicheren Partner wiedergeben.

Damit man sich die Fenster besser vorstellen kann, bieten wir außerdem Schauräume, wo man sich die verschiedensten Fensterausführungen vor Ort ansehen kann.

WICHTIGE QUALITÄTS- MERKMALE BEI FENSTERN

Fenster sind stets ein zentrales Bauelement – egal ob beim Neubau, Sanierung oder Revitalisierung von Altbauten. Neben Preis und architektonischer Gestaltung gibt es wesentliche Merkmale und Werte, die bei einem Fensterkauf beachtet werden sollten.

DER U-WERT

Wie gut ein Fenster dämmt und somit hilft Energiekosten zu sparen, gibt der Wärmedurchgangskoeffizient wieder. Dieser taucht als U-Wert in den technischen Merkmalen von Fenstern auf und besagt, wie viel Wärme durch das Fenster nach außen dringt und damit verloren geht. Fenster mit einer 3-Fachverglasung erreichen einen U-Wert von 0,8-0,9 W/(m²K) – je kleiner der U-Wert desto höher der Wärmeschutz des Fensters.

DER SCHALLSCHUTZWERT

Moderne Fenster tragen maßgeblich zur Reduktion von Geräuschbelästigung bei. Unangenehmer Lärm von Straßen, Gleisen, Flugzeugen oder Industrieanlagen kann so ausgesperrt werden. Nach der VDI-Richtlinie 2719 werden Fenster in sechs Schallschutzklassen eingeteilt. Fenster der niedrigsten Schallschutzklasse erreichen demnach ein Schutzmaß von 25-20 dB.

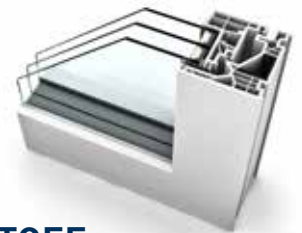
SICHERHEIT – WIDERSTANDSKLASSEN

Der Einbruchschutz und damit die Sicherheit von Fenstern ist ein weiteres wichtiges Merkmal. Fenster werden hierbei mit RC-Werten (engl. Resistance class) klassifiziert. Fenster sollten mindestens einen RC-Wert von 2 aufweisen. Dieser besagt, dass sie mindestens drei Minuten lang einfachen Werkzeugen wie Schraubenzieher, Keil oder Zange standhalten.

MEHR ZUM THEMA

Für mehr Inspiration stellt WH Außendienstmitarbeiter Franz Haslacher ein Fensterprojekt in Innsbruck auf den folgenden Seiten vor.

PRODUKTEMPFEHLUNG



Internorm

KUNSTSTOFF

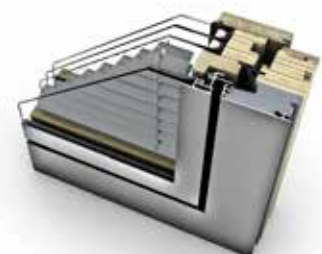
Kunststoff ist eines der beliebtesten Materialien im Fensterbau, denn Kunststofffenster sind äußerst pflegeleicht, sie bieten entscheidende Preisvorteile und punkten mit hervorragender Wärmedämmung.



Internorm

KUNSTSTOFF-ALU

Kunststofffenster gehören nach wie vor zu den beliebtesten Fenstern: Sie sind pflegeleicht, langlebig und überzeugen mit einem attraktiven Preis. In der Kombination mit Aluminium ergeben sich zusätzliche Vorteile: Die Alu-Außenschale ist extrem witterungsbeständig und lässt sich in vielen Farben und Strukturen gestalten.



Internorm

HOLZ-ALU

Für neue Holz-Alu-Fenster kann man aus verschiedenen Fensterprofilen wählen – diese sind jeweils in mehreren Designvarianten erhältlich. Darüber hinaus lassen sich die Fenster auf vielfältige Art und Weise individuell gestalten: von der Farbe der Aluschale über das Holz des Rahmens bis zu den Fenstergriffen.



NEUER DURCHBLICK FÜR EINEN HISTORISCHEN STADTTEIL



WH liefert für dieses Bauprojekt insgesamt 450 Fenster und Türelemente und übernahm mit dem firmeninternen Handwerker-Team auch die Montage.

Franz Haslacher

WH Fenster & Türen Fachberater
Tel. +43 50 9494-5162
franz.haslacher@w-h.gmbh

Die Würth-Hochenburger Elemente-Abteilungen gelten als die Sanierungs- und Neubauperten bei allen Fragen rund um das Thema Fenster. Anfang Jänner 2020 wurde die Elementeabteilung der Würth-Hochenburger Niederlassung in Innsbruck mit dem Austausch und dem Einbau der Fensterelemente für ein Großprojekt der Innsbrucker Immobilien Gesellschaft, kurz IIG, beauftragt.

MODERNE FENSTER PASSEND ZUM DENKMALSCHUTZ

Beauftragt wurde WH mit dem Fensteraustausch in der Gebäudezeile Gutenbergstraße in Innsbruck. Start der Großsanierung war Anfang

2020, im ersten Halbjahr 2021 wurde die Sanierung fertiggestellt. Die besondere Herausforderung war es mit den verschiedenen Einbausituationen vor Ort zu arbeiten. Eine besondere Grundanforderung war es, das unter Denkmalschutz stehende Straßenbild zu erhalten. Für den Austausch wurden Kunststoff-Alu-Fenster und Balkontüren gewählt. Zeitgleich wurde mit der Aufstockung des kompletten Dachgeschoßes begonnen.

Sechs hochmoderne 2- und 3-Zimmerwohnungen im fünften Obergeschoss des historischen Gebäudes sind entstanden. Die Wohneinheiten im Dachgeschoß stechen durch ihre durchdachten Grundrisse hervor, Balkon bzw. Terrasse – verleihen den Wohnungen eine exquisite Großzügigkeit. Große Sorgfalt wurde auf die Auswahl der Fenster- und Türelemente gelegt. Die Dachgeschoßwohnungen sind in der Innsbrucker Innenstadt sehr begehrt: Sie bestehen nicht nur durch ihre äußerst zentrale Lage, sondern auch durch einen atemberaubenden Ausblick!

„Revitalisierungen im historischen Bestand stellen oft besondere Herausforderungen bezüglich baulicher Maßnahmen dar. Mit viel Fachwissen, Fingerspitzengefühl und konsequentem Einsatz der besten Materialien kann man Außergewöhnliches schaffen.“, äußert sich Franz Haslacher zu dem gelungenen Projekt.

Abb 1: Straßenansicht der sanierten Häuserzeile.

Abb 2: Die ausgebauten Dachwohnungen inkl. Loggia.

Abb 3: Große Schiebeelemente ermöglichen einen lichtdurchfluteten Innenraum.

@ Bilder: Günther Wett



PRODUKTEMPFEHLUNG



FENSTER MIT ROLLADEN

Rollladen sind als Sonnenschutz sehr beliebt, da sie gute Stabilität und hohen Wärmeschutz bieten. Sie lassen sich auf zwei Arten montieren: vor dem Fenster (Vorsatz-Rollladen) und über dem Fenster (Aufsatz-Rollladen). Bei Letzterem wird die Fensterfläche um den Aufsatz verkleinert. Deshalb haben wir auch Miniaufsatz-Rollladen, mit extra schmalen Aufsatz in unserem Sortiment.

Wepos

PVC REINIGER KUNSTSTOFF- FENSTER

Reiniger für alle Kunststoffoberflächen. Wirkt antistatisch. Auch für Boote, Kfz und Gartenmöbel geeignet.



NEUE TORE FÜR DIE SWIETELSKY ZENTRALE TIROL

Der international tätige Baukonzern SWIETELSKY verfügt über mehrere Filialstandorte und Tochterunternehmen in Westösterreich. Für jene in Tirol und Vorarlberg entstand ein Hauptgebäude in Zirls neuem Gewerbegebiet nahe Innsbruck.

Die Planung der Baustelle begann 2020. Der ausführende Bauleiter und Projektleiter der Firma Swietelsky, DI Wolfgang Achrainger, fand mit WH Tor- & Brandschutztechnik Leiter Michael Muigg den richtigen Partner für die Umsetzung der Bauvorhaben in diesem Bereich. Die Anforderungen dafür waren zwei Industrietore für die Werkstätte, ein Tiefgaragentor inkl. Fluchttüre mit Luftdurchsatz und ein Schiebetor für die Abschottung der Parkfläche. Ebenfalls war eine Zutrittskontrolle bei allen drei Industrietoren inkl. Belichtung geplant.

Eine besondere Herausforderung dieses Bauprojektes war es, dass zusätzlich eine automatisierte Zugangsregelung für zwei Tore erwünscht

war. Das Schiebetor bei der Ausfahrt wurde mit einer Induktionssteuerung versehen, welche über ein GSM Modul ortsunabhängig gesteuert werden kann. Ebenso garantieren die Jahresschaltuhren ein automatisches Schließ- und ein benutzerfreundliches Verwaltungssystem innerhalb der Zutrittsfreigabe.

Für dieses Projekt wurden Produkte vom Premiumhersteller eingebaut, welche kundenspezifisch genau für dieses Bauvorhaben gefertigt worden sind. Die exakte Prüfung und die gemeinsame Abstimmung mit den Bauherren bzgl. der Einbaumaßsituation (Einschubtiefe, Laufkräne, Beleuchtung und Klimavorhänge) ermöglichte die reibungslose Montage der Elemente.

„Man entschied sich aus technischen und praktischen Gründen für eine Induktionssteuerung, damit die permanente und exakte Führung der Besucherströme gewährleistet ist.“, erklärt Michael Muigg, der sich über die zügige Fertigstellung des Bauprojektes freut.





„Die Firma Würth-Hochenburger konnte durch die gute Arbeitsvorbereitung, Organisation und Abwicklung überzeugen. Die verbauten Elemente erfüllen genau die vordefinierten Parameter und funktionieren reibungslos.“, äußert sich DI Wolfgang Achtrainer.

WH BIETET MASSGESCHNEIDERTE LÖSUNGEN

Im Bereich Elemente findet man in unseren WH-Tortechnik-Abteilungen die richtigen Ansprechpartner für Industrie, Gewerbe, öffentliches Bauwesen, als auch für private Bauherren und Landwirte. Der Diversität des Themas wird durch eine individuelle Projektbetreuung und maßgeschneiderte Lösungen, Rechnung getragen. Zu den langjährigen Kunden der WH-Tortechnik zählen unter anderem namhafte Bauträger und Wohnbau-Institutionen, internationale Großkonzerne, Gewerbebetriebe sowie Bankinstitute mit speziellen Anforderungen hinsichtlich der Hochsicherheitsstufen.



Michael Muigg
Leitung Tor- und Brandschutztechnik
Tel. +43 50 9494-5130
michael.muigg@w-h.gmbh



Abb 1: Schiebetor mit Übersteigschutz und GSM Modul Steuerung sowie Induktionsschleifen plus Funkanlage

Abb 2: Höher geführtes Sektionaltor mit Anpassung an den Laufkran

Abb 3: Das Sektionaltor für die Werkstatt

Abb 4: Die Tiefgargageneinfahrt mit speziellem Luftdurchsatz und steuerungstechnischer Kopplung an GSM Modul sowie Induktionsschleife

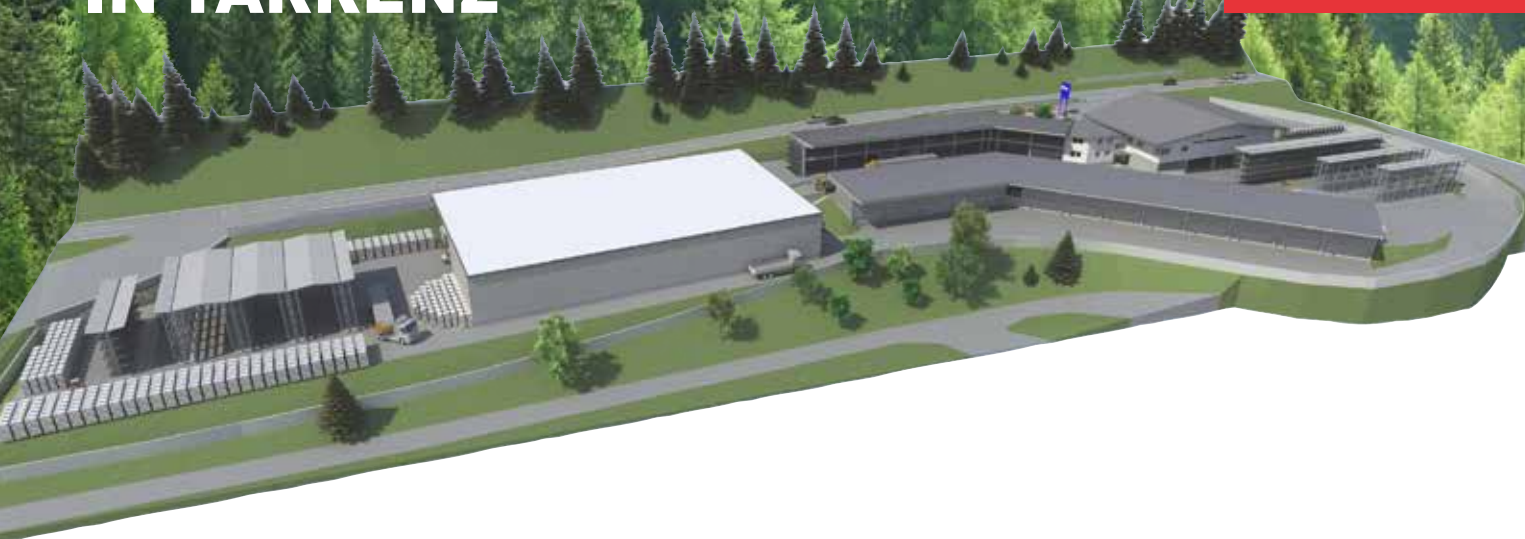


PRÜFUNG UND WARTUNG VON TOREN

Die WH-Tortechnik bietet zusätzlich einen wiederkehrenden Wartungsvertrag für die eingebauten Tore an. Dieser Vertrag beinhaltet die jährliche Wartung und mechanische Überprüfung der Elemente. Durch den permanenten, wiederkehrenden Wartungszyklus kann die Qualitätssicherung und die Langlebigkeit der Produkte sichergestellt werden. In regelmäßigen Abständen müssen die Elemente durch die Experten des TÜV oder einem Zivilingenieur überprüft werden. Der Betreiber ist gesetzlich dazu verpflichtet die Überprüfung zu veranlassen.

BAUSTOFFSPEZIALIST IM TIROLER OBERLAND

WÜRTH-HOCHENBURGER IN TARRENZ



Kurt Flir

Bereichsleiter Region Tirol West /
Vorarlberg / Schweiz
Tel. +43 50 9494-2472
kurt.flir@w-h.gmbh

1982 wurde die WH Niederlassung in Tarrenz eröffnet und ist mit über 20.000 m² der größte Standort im Tiroler Oberland.

Direkt an der Fernpassbundesstraße, zwischen Tarrenz und Nassereith gelegen, ist an den Baustoffhandel auch ein Profifachmarkt für Werkzeuge und Maschinen angeschlossen. Der Ideengarten in Tarrenz zeigt die Vielfalt und Faszination von Gartengestaltungen mit dem ursprünglichsten Element der Natur: edlem Stein!

UMBAU WH TARRENZ

Mit der geplanten Geländekorrektur im Lagerbereich, dem Neubau einer Halle, sowie der Installation von Lagerregalen und überdachten Lagerbereichen, soll der Betriebsablauf noch harmonischer gestaltet werden.

Auf der neu gewonnenen Fläche wird eine Halle mit einer überdachten Ladezone errichtet (Größe: 1.000 m² Halle und 1.000 m² Ladezone). Weiters werden diverse Regalanlagen sowie eine Regalhalle errichtet. Die Überdachung der Ladezone stellt einen entsprechenden Komfortgewinn dar.

„Durch die vereinfachte Modellierung des Geländes ist eine klarere Gliederung des Baustofflagers möglich, welche kürzere und wirtschaftlichere Staplerwege und eine effizientere Lagerung ergibt. Die Lagerung in den überdachten Regalen bringt darüber hinaus eine weitgehende Vermeidung von witterungsbedingten Beschädigungen.“, meint Bereichsleiter Kurt Flir.



MODERNE BAUTEN IM WIPPTAL



Gerhard Eller
Fachberater Außendienst
Tel. +43 50 9494-5121
gerhard.eller@w-h.gmbh

„Wir begleiten Sie von der Planung bis zur Fertigstellung“ – Das ist kein Werbespruch, sondern gelebte Realität bei Würth-Hochenburger. Die erste Bauphase für die Siedlungsbauten im Gemeindegebiet Schmirn im Wipptal begann mit einem Einfamilienhaus. Der Baubeginn startete im Mai 2020 und wurde im Sommer 2021 abgeschlossen. Die Planung des Hauses, das eine Nutzfläche von über 270 m² und eine daraus resultierende Wohnfläche von 150 m² aufweist, übernahm das Planungsbüro Wolfgang Eller. Der Baugrund ist herrliche 1400 Meter über der Seehöhe gelegen und bietet einen tollen Ausblick in die umliegenden Berglandschaften.

Gemeinsam mit WH-Fachberater Gerhard Eller wurden die am besten geeigneten Baumaterialien für dieses erstklassige Wohnprojekt ausgewählt.

Ein kleiner Auszug:

- XPS-Platten, div. Klassen und Stärken ca. 1200 m²
- Bauvlies für Bodenplatten ca. 800 m²
- Flämmplatte ca. 800 m²
- OSB-Platten in versch. Dicken ca. 600 m²
- Gefälle-Dämmungen für Terrasse ca. 220 m²
- Betonschächte, Pumpensumpf, PP-Rohre etc.

- Tektalan für Kellerdecken und weitere Dämmstoffe ca. 220 m²
- Wienerberger Ziegel
- diverse Werkzeuge und Kleinteile aus dem WH-Profifachmarkt

Im nächsten Bauabschnitt wird die Außendämmung inkl. Unterkonstruktion, sowie die Estrichdämmung angebracht. WH-Fachberater Gerhard Eller wird auch hier zur Seite stehen und das benötigte Baumaterial bereitstellen.

„Die Realisierung der Siedlungsbauten bedarf ein gewisses Maß an Sensibilität für den Kunden. Von außen wirken alle gleich, jedoch gibt es meist spezielle Wünsche, auf die schon während der Planungsphase eingegangen wird.“, äußert sich Gerhard Eller zu dem laufenden Projekt.

Weitere Einfamilienhäuser werden in dieser Siedlung im Laufe der nächste zwei Jahre fertiggestellt.

WH-SERVICE

WH SERVICES FÜR DEN BAUHERREN

WH steht während aller Bauphasen mit einem geschulten und kompetenten Außendienstmitarbeiter zur Seite.

Die persönliche Beratung vor Ort gewährleistet einen Überblick des Baufortschritts und gegebenenfalls ein promptes Einschreiten bei offenen Fragen.

- Außendienst vor Ort
- Kontrolle zum Baufortschritt
- schneller Eingriff in die Bestellprozesse



HEREINSPAZIERT – TÜREN IM ÜBERBLICK



Marco Unterrainer

CC Leiter Elemente Innsbruck
Tel. +43 50 9494-5248
marco.unterrainer@dw-h.gmbh

Türen bieten eine große Bandbreite an Design und Ausstattung. Neben einer ansprechenden Optik ist Sicherheit wahrscheinlich der relevanteste Aspekt bei der Auswahl eines passenden Modells.

Für einen kleinen Eindruck werden hier einige Materialien und Ausstattungen vorgestellt.

Haustüren aus **Aluminium** sind sehr witterungsbeständig und robust. Das Material rostet außerdem nicht, ist sehr langlebig und pflegeleicht. Wichtige Kriterien sind zusätzlich die Leichtigkeit des Materials und eine gute Wärmedämmung bei richtiger Verarbeitung.

Durch die Kombination aus **Holz und Alu** werden die Vorteile beider Materialien bestens genutzt. Alu ist, wie schon erwähnt sehr robust und pflegeleicht, wohingegen Holz eher pflegeintensiver ist, dafür aber einen natürlichen, wärmenden Flair in die Räumlichkeiten bringt. Außerdem verfügt Holz über eine natürliche Wärmedämmung, die durch den Materialverbund noch zusätzlich verstärkt wird. Deshalb eignen sich diese Türen besonders für Passiv- und Niedrigenergiehäuser.

Applikationen aus **Keramik oder Beton** dienen der Optik und sind gleichzeitig praktisch. Keramik und Beton sind Naturprodukte, die aus einer Mischung aus Ton, Lehm und Wasser und Kies Zement, Sand und Wasser gewonnen werden. Diese Materialien sind nicht nur nachhaltig und recyclebar, sondern überzeugen auch durch



die extreme Robustheit. Sie sind auch außerordentlich kratz- und stoßfest als auch hitze-, frost- und säurebeständig und bieten so eine großartige Außenplatte für eine Haustüre.

KRITERIEN, DIE EINE HAUSTÜRE ERFÜLLEN SOLLTE

Die Sicherheit bei einer Haustüre steht an erster Stelle. Um diese zu Gewährleisten gibt es verschiedene Systeme. Einfachverriegelung, wie der „vorgeschobene Riegel“, wird kaum noch verwendet, da dieser wenig Einbruchschutz bietet. Zu empfehlen und auch am häufigsten eingesetzt wird die 3-Punkt-Verriegelung. Hier wird die Haustüre entlang des Türflügels durch zwei Riegelbolzen zusätzlich gesichert und bietet so eine erhöhte Sicherheit.

EINFACH, BEQUEM & SICHER

Erhöhte Sicherheit bieten außerdem Fingerprint-Öffnungssysteme. Besonders praktisch ist

hier, dass weder ein Schlüssel noch ein Zahlencode gebraucht wird.

Für ein einfaches automatisches Öffnen per Knopfdruck der Türe, wenn es mal schnell gehen muss, gibt es die Touch Tagesfunktion. Wird das Ausschalten der Funktion vergessen, kann man dies ebenfalls durch einen Knopfdruck erledigen.

Tür-Arten und Designs sind kaum Grenzen gesetzt. Es gibt für jeden und jede die passende Türe. WH bietet dazu eine umfangreiche professionelle Beratung vor Ort, fachgerechte Montage sowie ein umfangreiches Angebot zu Wartungs- und Reparaturarbeiten.



RÖFIX AG – BAUEN MIT SYSTEM



Die RÖFIX AG mit Hauptsitz in Röthis (Vorarlberg) ist ein führender Hersteller und Anbieter von Baustoffprodukten und -systemen mit einer rund 130-jährigen Familientradition. RÖFIX ist eine eigenständige Aktiengesellschaft mit acht Produktions- und Vertriebsstandorten in ganz Österreich. Zudem ist das Unternehmen Teil der FIXIT GRUPPE, einem europaweit agierenden Baustoffhersteller, zu welchem 68 Vertriebs- und Produktionsstätten in 19 Ländern zählen. Die RÖFIX AG bietet für Verarbeiter, Architekten, Baumeister, Baustoffhändler und Endkunden in der Baubranche ein breites Sortiment an leistungsstarken Produkten und geprüften Systemen an: vom energieeffizienten Neubau bis zur anspruchsvollen Sanierung.

Auszug aus dem Produktsortiment

- Mauermörtel
- Trockenbeton
- Ober- und Unterputze
- Sanier- und Renovierprodukte
- Wärmedämmsysteme
- Anstriche und Beschichtungen
- Estriche und Bodensysteme
- Fliesen- und Natursteinsysteme

Die weiteren Kernkompetenzen des Unternehmens liegen in der Beratung und Logistik sowie in einem eigenen Forschungs- und Kompetenzzentrum, welches sich gezielt auf innovative und zukunftstaugliche Lösungen fokussiert.

SERVICE UND BERATUNG ÖSTERREICHWEIT AUS ERSTER HAND

Service und Beratung werden bei RÖFIX großgeschrieben. An den sechs österreichweiten Vertriebsstandorten sind die Planungsberater schon im Vorfeld für die Umsetzung der Kundenwünsche zuständig. Speziell bei der Kundengruppe der Architekten, Planer oder Bauleiter reichen die Beratungsleistungen von RÖFIX von Begutachtungen über individuelle Lösungsvorschläge bis hin zur Unterstützung direkt auf der Baustelle. Bei der Kundenbetreuung wird stets auf die praktische Umsetzung bzw. Funktionalität der Produkte und Lösungen geachtet. Auch wirtschaftliche Kriterien werden berücksichtigt.



xella

YTONG

silka

multiPor

HOCHWERTIGE BAUSTOFFE UND KOMPETENTE BERATUNG



Mit Ytong, Silka und Multipor können auch mehrgeschoßige Wohnhausanlagen wirtschaftlich realisiert werden.

Xella Porenbeton Österreich vertreibt und produziert mineralische Baustoffe für den Wohnbau und den Wirtschaftsbau. Seit 1968 vertrauen Handel, Gewerbe und Bauherren auf die hochwertigen massiven Produkte und die kompetente Beratung. Xella Österreich ist Teil der international tätigen Xella Gruppe mit mehr als 7.100 Mitarbeitern in über 25 Ländern.

DIE PASSENDE LÖSUNG FÜR JEDES BAUVORHABEN

So unterschiedlich die Anforderungen der Xella-Kunden auch sind, durch das breite Produktprogramm findet sich für jedes Bauvorhaben die passende Lösung – vom Einfamilienhaus bis zur Industriehalle. Alle Anforderungen können wirtschaftlich, energieeffizient und nachhaltig erfüllt werden:

YTONG steht seit jeher für exzellente Wärmedämmung sowie einfache und schnelle Verarbeitung. Der massive Baustoff wird am Standort in Loosdorf als Stein und großformatiges Element hergestellt.

SILKA Kalksandstein ist überall dort zu Hause, wo Wände mit hoher Druckfestigkeit und sehr gutem Schallschutz bei geringer Wandstärke gefordert sind.

MULTIPOR Mineraldämmplatten sind wärmedämmend, ökologisch und nicht brennbar. Sie werden bevorzugt für die Innendämmung der Außenwand und die Dämmung von Keller- und Tiefgaragendecken eingesetzt. Darüber hinaus können sie mit Ytong und Silka als Außenwanddämmung kombiniert werden.

BERATUNG UND SERVICE

Unsere kompetenten Mitarbeiter beraten Sie gerne umfassend zu Ihrem Bauvorhaben. Sie finden durch Fachwissen und Erfahrung die optimale Lösung für Ihr Bauprojekt, selbst bei komplexen Vorhaben. Auch auf der Baustelle lassen wir Sie nicht allein. Neben unseren Logistikleistungen bieten wir Ihnen auch Einschulungen direkt vor Ort.

www.xella.at

DER SCHÖNSTE PLATZ AN DER SONNE IST IM SCHATTEN.



AKTION
UNSCHLAGBARE
-30%
AUF DIE NEUE
FLEXIBEL³-LÖSUNG
VON VALETTA



ISO ROLLRAFF. INDIVIDUELL ANPASSBAR



Der ISO ROLLRAFF Sturzkasten ist durch das FLEXIBEL³-Konzept von VALETTA multifunktional und eignet sich für Rollladen, Raffstore, Fenstermarkise sowie ZIP-SOLIDSCREEN und kann auch mit zahlreichen Insekten- oder Pollenschutzsystemen kombiniert werden.

- 1 FÜR JEDE ANFORDERUNG AUSRÜSTBAR.**
- 2 KONKRETER BEHANG AUCH IM NACHHINEIN FREI WÄHLBAR.**
- 3 JEDERZEIT AN GEÄNDERTE ANFORDERUNGEN ANPASSBAR.**



ROLLLADEN RAFFSTORE MARKISE INSEKTENSCHUTZ BESCHATTUNG JALOUSIE

WWW.VALETTA.AT

DANA[®]

Eine Marke von JELD-WEN



64 MM STARKES
TÜRBLATT



TECTUSBÄNDER
541 FVZ

NEU:
Von der Eingangstür bis Innentür
gleiches Design mit
Kontext.

AUF.ZU. PURISTISCHER TÜRENSICHERHEIT.

Das Kontextprogramm von DANA wurde um die technische Tür KONTEXT 66 erweitert. KONTEXT ist ein System, das es möglich macht, die Tür so zu installieren, dass weder Bänder noch Zarge zu sehen sind. KONTEXT 66 mit der Türblattstärke von 64 mm vereint ansprechende Optik mit modernstem Sicherheitsstandard. Aufgrund der höheren Bautiefe ist die rahmenlose KONTEXT 66 mit ihrer einbruchhemmenden Konstruktion als Wohnungseingangstür bestens geeignet. Durch die baugleiche Ausführung der KONTEXT 66, analog der bestehenden Kontextmodelle, lassen sich viele Wohnbereiche jetzt designgleich gestalten.

DANA.at

PRODUKTNEUVORSTELLUNG

Werbeinschaltung

Schicken Sie uns das Lösungswort unter dem Betreff „BAUPROFIL“ an die E-Mail Adresse: **gewinnen@w-h.gmbh** und nehmen Sie so am Gewinnspiel teil. Teilnahmebedingungen sind unter: www.wuerth-hochenburger.at/gewinnspielbedingungen/
Teilnahmeschluss: 31.10.2021

MITMACHEN & GEWINNEN



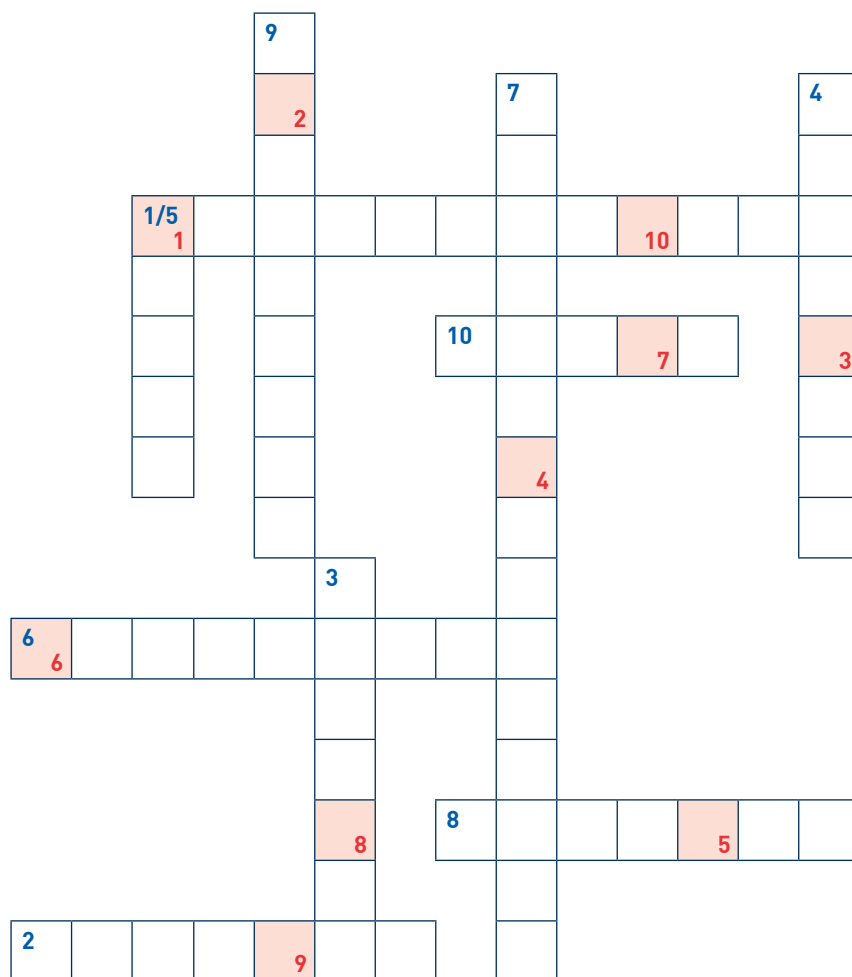
Blackläder KAPUZEN SWEATER + KAPPE

Stylischer, angenehm warmer Sweater aus weichem Jersey, ideal für die Arbeit und Freizeit. Ausgestattet mit einer Handytasche mit Reißverschluss und Öffnungen für Kopfhörer in der Tasche. Feste, verstellbare Kapuze; Halter für Handykabel

SET
€ 91,20



Wir möchten uns ganz herzlich bei allen Teilnehmern des letzten Gewinnspiels fürs Mitmachen bedanken! Mario Praxmarer, Baumarkt Wörgl Mitarbeiter, gratuliert dem glücklichen Gewinner Hubert L.



LÖSUNG



Hinweis: Umlaute werden nicht ausgeschrieben (ä=ä, ö=ö, etc.)

- 1** Bezeichnung der Energie, die aus der Sonne gewonnen und mit Hilfe von bestimmten Zellen in elektrischen Strom umgewandelt wird.
- 2** Überdachter PKW-Abstellplatz. Die Überdachung lagert meistens auf vier bis sechs Holzsäulen.
- 3** Vorrichtung in Form einer in Scharnieren hängenden, meist rechteckigen Platte, die von einer Straße oder einem Gehweg direkt ins Haus führt. Jedes Haus hat eine davon.
- 4** Was wird in dieser Ausgabe des Bauprofiles als DIY Projekt vorgestellt?
- 5** Rollläden bieten nicht nur einen Wärmeschutz sondern schützen auch vor der
- 6** Ein Behältnis, das zur Hygiene und Entspannung genutzt wird. Es ist von Form und Größe so gestaltet, dass man sich hineinlegen oder -setzen kann, sodass der Körper mit Wasser bedeckt ist.
- 7** Was wurde zu Beginn eines modernen Siedlungsbau in Schmirn im Wipptal gebaut und von WH Fachberater Gerhard Eller betreut?
- 8** Welcher WH Standort wird gerade umgebaut?
- 9** Gegenstand zum Öffnen und Schließen eines Schlosses.
- 10** Begriff für künstlich angelegte Wiese aus speziellen Grassamen.



VAN GOGH ALIVE

Van Goghs Werke werden seit über einem Jahrhundert ausgestellt - aber noch nie auf diese Weise. Die Bilder müssen nicht still und aus der Ferne betrachtet werden. Van Gogh Alive ermöglicht es den Besucher, ganz in Van Goghs Welt einzutauchen und einen neuen, unerwarteten Umgang mit Kunst zu entdecken. Vom ersten Augenblick an lädt eine lebendige Symphonie aus Licht, Farben, Klang und Düften dazu ein, die Welt hinter sich zu lassen und in ein unvergessliches Erlebnis für alle Sinne einzutauchen. Van Goghs Meisterwerke werden lebendig, plastisch, greifbar. Als ob man direkt in seine Bilder hineingezogen würde.



AUSSTELLUNG

18. November 2021 bis 16. Februar 2022
 Wiener Stadthalle, Studio F
 Roland-Rainer-Platz 1, 1150 Wien

DANKE AN UNSERE PARTNERLIEFERANTEN



IMPRESSUM

Medieninhaber, Herausgeber, Verleger, Grafik, Satz

Würth-Hochenburger GmbH
 Ampfererstr. 60, 6020 Innsbruck

Bilder: Würth-Hochenburger GmbH, Adobe Stock.com, Dana

Texte:

(THU) Ulrike Thöny

Div. Lieferanten

Grafik: (SPT) Teresa Spöck

Auflage: 10.000 Stück

Erscheinungsweise:

4 x jährlich; Irrtümer,

Satz- und Druckfehler

vorbehalten.

Würth-Hochenburger

AT: Röthis, Zams, Tarrenz,

Reutte, Innsbruck, Fritzens,

Wörgl, Oberndorf, Nußdorf-De-

bant, Spittal a.d. Drau, St. Veit a.

d. Glan, Klagenfurt, Scheifling,

Saalfelden, Wals-Siezenheim,

Salzburg, Hallein, St. Johann/Pg.,

Eben/Pg., Tamsweg, Bad Ischl,

Amstetten, Vitis, Hagenbrunn

CH: Regensdorf-Zürich

Fritz Baustoffe

DE: Rimsting, Ottobrunn,

Deisenhofen, Weilheim,

Erlangen, Würzburg

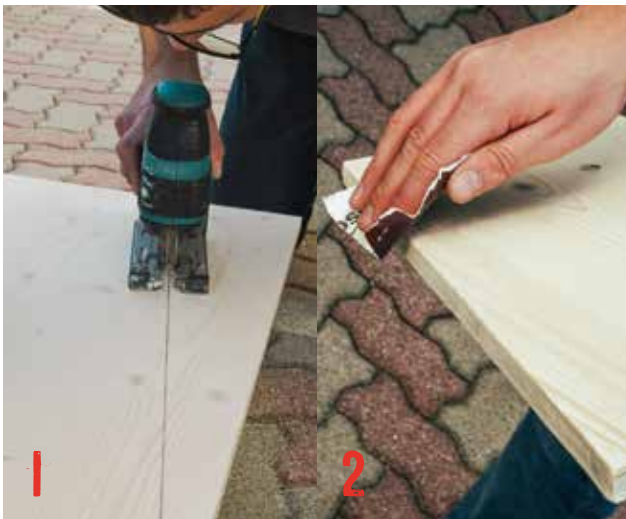
DIY

DOITYOURSELF PROJEKT IGELHAUS

DIY
DOITYOURSELF
PROJEKT



ZUM SAMMELN



Sommer wie Winter ein geschütztes Zuhause!

Mit dem richtigen Equipment kann man für Igel einen sicherer und artgerechter Unterschlupf bauen. Gerade für den Winterschlaf sind spezielle Igelhäuser für den Garten ideal, um Igel über die kalte Jahreszeit zu helfen. Das WH Modell bietet Schutz vor der rauen Witterung und Feinden.

1+2

Alle Holzbretter werden mit einer Stichsäge auf das gewünschte Format zu- und die Durchgänge ausgeschnitten. Hilfreich ist es, die Wendepunkte vorab anzubohren. Alle Kanten werden mit einem Holzschleifpapier abgerundet.

3+4

Alle zugesägten Teile werden nun mit dem Handbohrer zusammengebaut. Das Hausdach wird mittels Scharniere von innen an der Seitenwand befestigt.

5

Zum Transportieren werden noch an beiden kurzen Seiten jeweils ein Henkel montiert.

Und fertig ist das neue Zuhause für die Igel Familie!



DIY

DOITYOURSELF
PROJEKT



ZUM SAMMELN



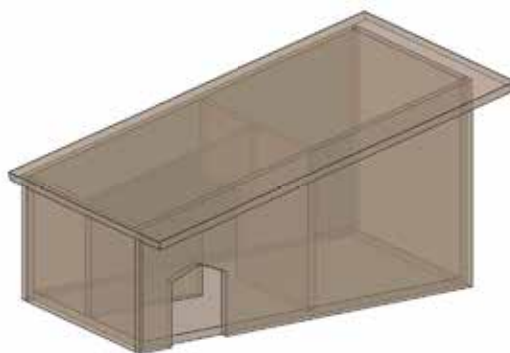
EINKAUFLISTE

Preise gültig in allen WH-Baumärkten, inkl. MwSt., Stand Sept. 2021

WAS WIRD BENÖTIGT:

Naturholzplatte Fichte 1,4 m ² , 16 mm	78,00 €
1 x Dach: 80 x 50 cm	
2 x Seitenwand: 73 x 40 cm	
1 x Seitenwand: 36,4 x 26 cm	
1 x Seitenwand: 40 x 36,4 cm	
1 x Trennwand innen: 36,4 x 31 cm	
1 x Trennwand innen: 36,4 x 26 cm	
WH: 3386527	
Bosch Schleifpapier 5 m	4,39 €
WH: 3414016	
Spax 4,5 x 35	3,29 €
WH 1921449	
Spax 4 x 16	2,19 €
WH 1959375	
Französisches Kistenband	6,80 €
WH 1891949	
2 x Torgriff verzinkt	18,20 €
WH 1891929	
Freude über Selbstgemachtes	unbezahlbar

gesamt 112,87 €



VIEL SPASS UND GUTES GELINGEN

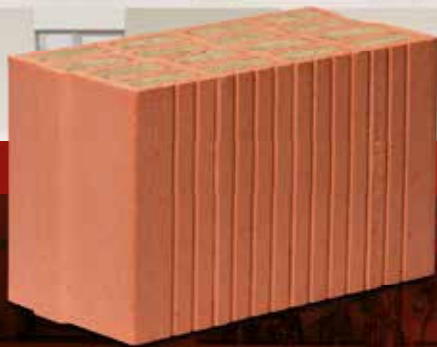
Bei Fragen, Anregungen oder eigenen Projekten freuen wir uns über eine Nachricht unter bauprofil@w-h.gmbh

GROSSE AUSWAHL AN LACKEN UND FARBEN ZUM WEITEREN GESTALTEN IN UNSEREN WH-BAUMÄRKTEN

Nähere Informationen zu unseren Standorten finden Sie unter:
WWW.WUERTH-HOCHENBURGER.AT



Porotherm
W.i Objekt Planziegel
Seestadt Aspern



Der **Porotherm W.i Objekt Planziegel** erfüllt nicht nur besondere Ansprüche hinsichtlich Druckfestigkeit, Wärmeschutz und Flächeneffizienz, sondern ist darüber hinaus einfach, schnell und komfortabel zu verarbeiten.

Die monolithische Wand mit integrierter Wärmedämmung zeichnet sich durch optimale bauphysikalische und baubiologische Eigenschaften aus und stellt somit eine zeitgemäße und nachhaltige Wandlösung dar.

Der **Porotherm W.i Objekt Planziegel** ist in den Größen 26–50 erhältlich.

www.wienerberger.at

