



BAUPROFIL



JAHRE BESTENS BERATEN



JUBILÄUMSAUSGABE 2022





100 JAHRE WÜRTH-HOCHENBURGER

SEIT 100 JAHREN BESTENS BERATEN, WENN'S UMS BAUEN GEHT.

Die Würth-Hochenburger Gruppe (WH) hat sich, begonnen mit der Firmengründung im Jahr 1922 in Innsbruck, in den vergangenen Jahrzehnten zu einem international tätigen Baustoffhändler mit über 40 Standorten in Österreich, Deutschland (Tochterunternehmen Fritz Baustoffe GmbH & Co. KG) und der Schweiz (Würth-Hochenburger AG) entwickelt.

Der Fokus liegt dabei auf der kompetenten und herstellerunabhängigen Fachberatung und der gelebten Kundennähe. Mit dem regional stark ausgebauten Vertriebs- und Logistiknetz und den über 800 bestens ausgebildeten MitarbeiterInnen ist WH der Partner rund um Qualitätsbaustoffe für alle Gewerke sowie PrivatkundInnen.





UNABHÄNGIGE BAU-FACHBERATUNG

Als Vollsortimenter ist WH Experte auf allen Ebenen und vereint acht Fachbereiche unter einem Dach: Hochbau, Tiefbau, Galabau, Trockenbau, Dach, Fliesen, Elemente (Türen, Fenster, Tore) und Werkzeuge.

Die WH-FachberaterInnen in den Baumärkten und Niederlassungen stehen fachkundig bei Projekten jeder Größe zur Seite. Sie beraten persönlich und herstellerunabhängig zu Baumaterialien, Anwendungstechnik und Logistik-Lösungen und erstellen maßgeschneiderte Angebote.

GRÖSSTES SORTIMENT IN ÖSTERREICH

Mit namhaften und nachhaltigen Markenprodukten im Sortiment bietet WH seinen KundInnen je nach Bedarf das richtige Produkt in bester Qualität.

Ein Großteil des Produktsortiments bezieht WH von heimischen Lieferanten und ermöglicht somit eine schnelle Warenverfügbarkeit und kurze Lieferwege.

WARENVERFÜGBARKEIT & VERLÄSSLICHE LOGISTIK

WH versteht sich als verlässlicher Partner für private und gewerbliche KundInnen.

Hohe Warenverfügbarkeit, Terminalsicherheit und eine verlässliche Logistik sind zentrale Säulen des WH-Service-Versprechens. Durch das breitgestreute Filialnetz in Österreich sowie eine effiziente Lagerhaltung und Logistik sind bei WH Bauprodukte innerhalb kürzester Zeit verfügbar.





VERANTWORTUNG FÜR ÜBER 800 MITARBEITERINNEN

WH ist ein wichtiger regionaler Arbeitgeber und steht für Stabilität und wirtschaftliche Sicherheit.

Heute beschäftigt Würth-Hochenburger mehr als 800 hochqualifizierte MitarbeiterInnen in Österreich, Bayern und der Schweiz und erzielt einen Jahresumsatz von mehr als 400 Mio. €.

Seit 2001 trägt WH das Prädikat „Ausgezeichneter Lehrbetrieb“ und wurde wiederholt mit dem Siegel „Certified by Great Place to Work“ ausgezeichnet.

100 JAHRE GELEBTE VERANTWORTUNG

NACHHALTIGKEIT ÜBER DIE UNTERNEHMENSGRENZEN HINAUS

Das WH-Sortiment ist sorgfältig ausgewählt, sodass WH Qualitätsware von führenden Marken aus Österreich und Mitteleuropa vertreibt.

WH-Lieferanten überzeugen durch ressourcenschonende Produktionsanlagen und die Verarbeitung nachwachsender, gut recyclebarer Rohstoffe. Denn nachhaltigem Bauen gehört die Zukunft.

ÖKOLOGISCHEN FUSSABDRUCK VERRINGERN

Bei Neubauten und auch beim Umbau bestehender Standorte setzt WH auf eine nachhaltige Bauweise, um Ressourcen zu schonen und einen energieeffizienten Betrieb zu ermöglichen.

Mit einem modernen Fuhrpark und einer datenbasierten Fahrwege-Optimierung verringert WH weiter den ökologischen Fußabdruck der Unternehmensgruppe.



ZENTRALE INNSBRUCK | BAU AB 2023

WÜRTH-HOCHENBURGER VON MORGEN

WH ENTWICKELT SEINEN IMMOBILIENBEREICH LAUFEND WEITER. BEI DEN UMBAU- UND ERWEITERUNGSPROJEKTEN STEHEN EINE RESSOURCENSCHONENDE BAUWEISE UND EIN ENERGIEEFFIZIENTER BETRIEB IM VORDERGRUND.



HAGENBRUNN | NEUBAU AB 2023



TAMSWEG | UMBAU 2022



TARRENZ | ZUBAU 2022





AUF DIE ZUKUNFT BAUEN

NEBEN WEITEREN STANDORTERWEITERUNGEN WIRD WH IN ZUKUNFT WICHTIGE SCHRITTE IN DEN BEREICHEN DIGITALISIERUNG UND NACHHALTIGKEIT SETZEN UND SICH WEITERHIN ALS STARKER ARBEITGEBER IN DER REGION POSITIONIEREN.

DIGITALISIERUNG LEBEN

WH verfolgt eine ganzheitliche Digitalisierungsstrategie, die alle Bereiche des Unternehmens integriert und die Verbesserung des Kundenerlebnisses zum Ziel hat. WH sieht es daher als Notwendigkeit, auch in Zukunft die dafür erforderlichen Ressourcen zu aktivieren sowie interdisziplinär und praxisorientiert vorzugehen, um den „digitalen Wandel“ wertschöpfend im Unternehmen voranzutreiben.

NACHHALTIG VORANSCHREITEN

Als einer der führenden österreichischen Baustoffhändler unterstützt WH den „grünen Wandel“ in der Bauwirtschaft und treibt Nachhaltigkeitsaspekte über die gesamte WH-Wertschöpfungskette hinweg voran.

Die bisherigen Bemühungen für eine nachhaltige, emissionsfreie Zukunft werden weiter intensiviert. WH wird sich der Science Based Target Initiative (SBTi) verpflichten und durch diverse Maßnahmen Klimaneutralität anstreben.

LOGISTIKKETTEN OPTIMIEREN

WH entwickelt seine Warenlogistik sowie die Logistikketten mit Lieferanten kontinuierlich weiter.

Im Fokus steht weiterhin die regionale Verteilung von Waren über die WH-Zentrallager und Niederlassungen, die eine hersteller- und kundenübergreifende Bündelung ermöglicht und gegenüber kleinteiliger Logistiklösungen, das für den Transport erforderliche Energieaufkommen erheblich reduziert.

IN MITARBEITERINNEN INVESTIEREN

Als zukunftsorientiertes Unternehmen hat WH maßgebliches Interesse daran, weiterhin als starker Arbeitgeber in der Region wahrgenommen zu werden.

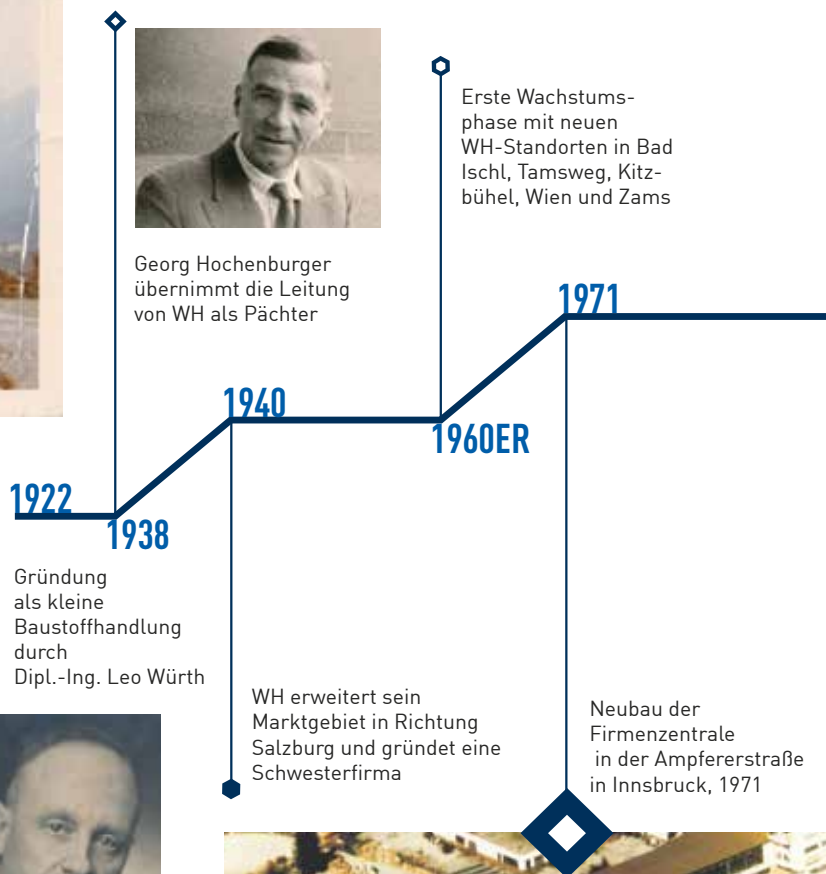
WH wird auch in Zukunft in die persönliche und fachliche Weiterentwicklung der MitarbeiterInnen sowie in eine wertschätzende und respektvolle Arbeitsatmosphäre investieren. Insbesondere die qualitativ hochwertige Lehrlingsausbildung wird als Investition in die Zukunft gesehen und kontinuierlich verbessert werden.



MEILEN- STEINE



EIN BLICK ZURÜCK



GROSSER NEUBAU DER FIRMENZENTRALE IN INNSBRUCK

Mit der immer größeren Nachfrage nach Baustoffen und der ständigen Ausweitung des Sortiments wurde Ende der 1960er Jahre das bisherige WH-Lager am damaligen Hutterweg, heute Santifallerstraße, in Innsbruck zu klein. 1970/71 errichtete WH beim nahe gelegenen Höttinger Bahnhof, in der Ampfererstraße, ein neues, fünfstöckiges Verwaltungsgebäude mit großem Baustofflagerplatz.





Verleihung des österreichischen Staatswappens für außergewöhnliche Verdienste um die österreichische Wirtschaft

SEIT 2007 BIS HEUTE

1983

Eröffnung erster WH-Baumarkt in Innsbruck

1985

Weitere Ausdehnung des Marktgebiets in Österreich, Bayern und der Schweiz.

Ottobrunn (2007), Röhthis (2008), Eben (2010), Reutte (2011), Weilheim (2013), Wals-Siezenheim (2013), Oberalm (2013), Erlangen (2014), Würzburg (2014), Amstetten (2015), Vitis (2015), Regensdorf (2015), Spittal (2017), Hallein (2017), St. Veit (2018), Scheifling (2018), Wien (2019), Klagenfurt (2019), Hagenbrunn (2020).



ACHT BAUMÄRKTE UNTER DEM WÜRTH-HOCHENBURGER DACH

Seit der Eröffnung des ersten Baumarktes 1983 in Innsbruck stieg die Anzahl auf acht WH-Baumärkte in Tirol und Salzburg an. Heute werden in den Baumärkten – je nach Größe der Verkaufsfläche – bis zu 30.000 hochwertige Artikel für Haus und Garten angeboten. Besonderes Hauptaugenmerk wird auf die kompetente und individuelle Beratung für Heimwerker- und Garten-Projekte gelegt.



KATALOGE ALS NACHSCHLAGEWERKE – BIS HEUTE

WH bietet als Vollsortimenter ein umfassendes Baustoffsortiment, das bis heute laufend erweitert wird. Die WH-Produktkataloge informieren seit Jahrzehnten über dieses umfangreiche Angebot in allen Bau-Fachbereichen, in gedruckter und digitaler Form.

Kataloge online abrufbar unter:
www.wh-baustoffe.at/baustoffe/services/broschueren-kataloge/





QUALITÄT DURCH KLIMASCHUTZ

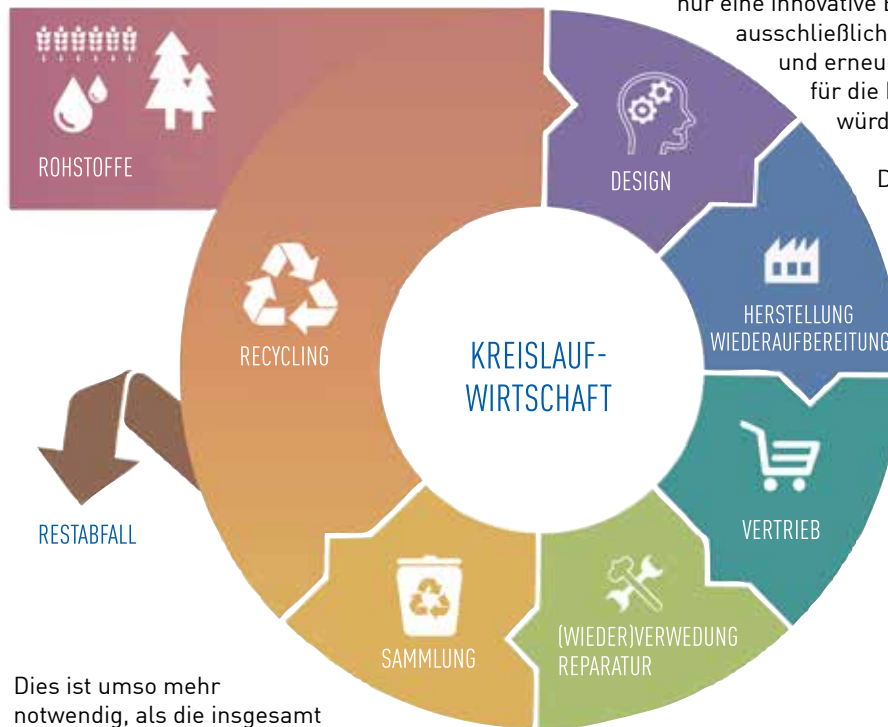
DER BAUSEKTOR IST ALLEINE FÜR CA. 38 % DER WELTWEITEN CO²-EMISSIONEN VERANTWORTLICH, SO DER WELTKLIMARAT (IPCC) IN SEINEM SACHSTANDSBERICHT VOM FEBRUAR 2022. WH SETZT AMBITIONIERTE MASSNAHMEN, UM ZUR EINHALTUNG DER PARISER KLIMAZIELE BEIZUTRAGEN.

Da der Klimawandel und die Umweltzerstörung zu existenziellen Bedrohungen für die gesamte Welt geworden sind, hat sich die Europäische Union vorgenommen, bis 2050 der erste CO²-neutrale Kontinent zu werden. Schon im Jahr 2030, also in weniger als 8 Jahren von heute an, sollen die Netto-Treibhausgasemissionen um mindestens 55 % gegenüber 1990 gesenkt werden. Als eine sehr wichtige Maßnahme zur Erreichung dieser Ziele wird der Übergang zu einer ressourceneffizienten Kreislaufwirtschaft genannt.

hat Hans Joachim Schellnhuber, einer der weltweit renommiertesten Klimaexperten, im Deutschlandfunk2 darauf hingewiesen, dass 60-70 % aller extrahierten Ressourcen für das Bauen benötigt werden. Darüber hinaus stünden 50 % der Abfälle sowie 30-40 % der weltweiten CO²-Emissionen in Zusammenhang mit der Errichtung, dem Abriss und dem Betrieb von Bauwerken. Bedenke man, so seine Erläuterungen, dass 60 % der im 21. Jahrhundert benötigten Gebäude aber noch gar nicht gebaut wären, so erhellte, dass

nur eine innovative Bauwirtschaft mit ausschließlich klimafreundlichen und erneuerbaren Ressourcen für die Erde tragbar sein würde.

Die Wahl der Baustoffe wird ab sofort nicht nur besonderes Gewicht zukommen, sie wird eine Chance bieten, maßgeblich zur Erreichung der Klimaziele beizutragen.



Dies ist umso mehr notwendig, als die insgesamt verfügbaren Ressourcen immer knapper werden. Im November 2021

© Kreislaufwirtschaft: Definition und Vorteile | Aktuelles | Europäisches Parlament (europa.eu)

AMBITIONIERTE ESG-STRATEGIE

„IN ERSTER LINIE MÜSSEN WIR UNSERE EIGENEN GEBÄUDE AUF EINEN STANDARD BRINGEN, DER DEN HÖCHSTEN ANSPRÜCHEN IM SINNE DES KLIMASCHUTZES GENÜGT. SCHLIESSLICH HABEN WIR EINE VORBILDWIRKUNG.“

Alfred Bernhard, Vorsitzender der Geschäftsführung (CEO)

Angesichts dieser Entwicklungen hat sich WH entschlossen, eine ambitionierte ESG-Strategie zu entwickeln. ESG steht hierbei für „Environmental Social Governance“

und kennzeichnet die Performance des Unternehmens in den Bereichen ökologischer Nachhaltigkeit, gesellschaftlicher Verantwortung und nachhaltiger Unternehmensführung. Die Qualitätsbaustoffe, mit denen WH handelt, werden derzeit aus 15 Ländern in drei Kontinenten bezogen. Da Ressourcenengpässe, Krisen und die laufende Verschärfung gesetzlicher Bestimmungen zunehmend zu Unsicherheiten am Rohstoffmarkt und zu erheblichen Preisschwankungen führen, bilden der Ausbau von Lagerkapazitäten, ein regional gut ausgebautes Vertriebs- und Logistiknetz sowie ein modernes Filialnetz wichtige Glieder der Gesamtstrategie.



Das Filialnetz ist auch jener Hebel, bei dem die Geschäftsführung, in Hinblick auf Energieeinsparung und Energieeffizienz zuerst ansetzen möchte.

Nach einem umfassenden Energieaudit, bei dem ein Gesamtenergieverbrauch von ca. 16 Millionen kWh/Jahr für das Unternehmen errechnet wurde, entfallen in Österreich immerhin 45 %, in Deutschland 27 % auf die Gebäude. Da die Zentrale von WH in Innsbruck mit zu den höchsten Verbrauchern zählt, wurde bereits ein umfassendes Sanierungskonzept erstellt.

Ebenso sollen die beiden in die Jahre gekommenen Standorte in Salzburg Stadt sowie in Wals-Siezenheim durch einen modernen Neubau ersetzt werden. Mit der Besetzung einer eigenen Stelle für Gebäude und Energieeffizienz werden nun Schritt für Schritt in allen Bereichen Optimierungen veranlasst und der Anteil erneuerbarer Energieträger gesteigert.

Ein weiteres wichtiges Element zur Verbesserung der CO²-Bilanz stellt der Transport dar. Baustoffe werden in der Regel von den Herstellern und Lieferanten zu den WH-Filialen oder direkt zu den jeweiligen Baustellen geliefert. Zusätzlich werden mit der eigenen LKW-Flotte Lieferungen zu den KundInnen durchgeführt. Die Berechnungen haben ergeben, dass der Transport mit einem Anteil von 54 % am Gesamtenergieverbrauch in Österreich und 73 % in Deutschland zu erheblichen CO²-Emissionen beiträgt und den Anteil fossiler Energieträger im Unternehmen auf 70-80 % erhöht.

„DIE KLIMAFREUNDLICHE GESTALTUNG DES WARENVERKEHRS BEDEUTET FÜR UNS EINE GROSSE HERAUSFORDERUNG. VIEL WIRD DAVON ABHÄNGEN, OB IN ABSEHBARER ZEIT ALTERNATIVE ANTRIEBE FÜR DEN GÜTERVERKEHR ZUR VERFÜGUNG STEHEN WERDEN.“

Othmar Lutz, kaufmännische Geschäftsführer (CFO)

MIT SCIENCE BASED TARGETS ZUR CO²-NEUTRALITÄT

Kontinuierlich werden bei WH jene Weichen gestellt, die im Bereich der eigenen Möglichkeiten liegen. Die Führung hat sich dazu entschlossen, eine CO²-Bilanz auf Basis des Greenhouse Gas Protocols (GHG) zu erstellen und ein Commitment zu Science Based Targets (SBT) abzugeben.

Im Zuge dieses Prozesses werden die bisher im Rahmen des Energieaudits ermittelten Verbräuche und Emissionen auf den Bereich der vor- und nachgelagerten Lieferketten ausgeweitet. Keine einfache Sache, wenn man bedenkt, dass hierbei eine enorme Produktvielfalt und eine Vielzahl von Lieferanten in der Betrachtung mit berücksichtigt werden müssen.

Doch man setzt bei WH auf eine fundierte, wissenschaftlich basierte Datengrundlage, um in Folge jene Maßnahmen zu priorisieren, mit denen das 1,5° Ziel tatsächlich erreicht werden kann.

Und es gibt Anlass zum Optimismus: denn die guten Beziehungen zu den Lieferanten und KundInnen, die die Arbeit von WH schon immer ausgezeichnet haben und im Zuge des Prozesses noch ausgebaut werden, sind der Garant für eine Entwicklung, die Innovationen und Qualität durch Klimaschutz weiter steigern wird.



WÜRTH-HOCHENBURGER: PROFESSIONELL, VERTRAUENSWÜRDIG, AUSGEZEICHNET.

DER WEG IST KLAR: WH WILL SICH KONTINUIERLICH WEITERENTWICKELN UND DAS UNTERNEHMEN WIE AUCH DIE MITARBEITERINNEN ZUM ERFOLG FÜHREN.

CHALLENGE ACCEPTED!

Gleich diesem Motto hat sich WH 2021 um mehrere Awards bemüht und wie man sieht: es hat sich gelohnt! Die gemeinschaftlichen Leistungen wurden gleich mehrmals durch Auszeichnungen honoriert.

WH IST...

... EIN AUSGEZEICHNETER
TIROLER LEHRBETRIEB

Das Prädikat „Ausgezeichneter Tiroler Lehrbetrieb“ geht bis 2024 in die Verlängerung. In periodisch wiederkehrenden Abständen wird

sichergestellt, dass die Qualitätsansprüche der Lehrlingsausbildung zum Zeitpunkt der Verleihung weiterhin den gegebenen Standards des Land Tirols (Wirtschaftskammer Tirol) und den Auszeichnungsrichtlinien entsprechen. Der Erfolg der internen Lehrlingsausbildung mit gezielten Trainings spricht für sich. Von 2018 bis 2021 haben über 20 Lehrlinge die Ausbildung mit einem ausgezeichneten oder guten Erfolg abgeschlossen. WH freut sich sehr die Verlängerung des Prädikats „Ausgezeichneter Tiroler Lehrbetrieb“ bis 2024 erhalten zu haben und wird sich auch in Zukunft mit großer Motivation für eine erfolgreiche Ausbildung einsetzen.



„WIR WOLLEN JUNGEN MENSCHEN MUT
MACHEN UND IHNEN ZEIGEN, DASS MIT
EINER LEHRE UND DER GEHÖRIGEN PORTION
MOTIVATION ALLES MÖGLICH IST. WIR SIND
EIN TRADITIONSREICHES UNTERNEHMEN -
KONTINUITÄT UND LANGFRISTIGKEIT GEHÖREN
ZU UNSEREN GRUNDWERTEN. UM UNS FÜR



DIE ZUKUNFT OPTIMAL ZU RÜSTEN, BILDEN WIR DIE FACHKRÄFTE VON MORGEN SCHON HEUTE IN UNSEREN EIGENEN REIHEN AUS UND BIETEN IHNEN ZUKUNFTSORIENTIERTE CHANCEN.“

Nina Brychta, WH-Personalbereichsleiterin

... EIN GREAT PLACE TO WORK

WH will, dass auch die MitarbeiterInnen bestens beraten sind.

Es ist uns wichtig, das persönliche und fachliche Potential der MitarbeiterInnen permanent weiterzuentwickeln, eine Atmosphäre der Wertschätzung und des Respekts zu schaffen, Spaß und Freude an der Arbeit zu ermöglichen sowie das Team optimal einzusetzen.

Aus diesem Grund hat sich WH 2021 ein zweites Mal der Mitarbeiterbefragung durch Great Place to Work (GPTW) gestellt. Nach der ersten Mitarbeiterbefragung 2018 war es vor allem nach zwei Jahren Pandemie wichtig, die Zufriedenheit der MitarbeiterInnen zu ihrer erlebten Arbeitsplatzkultur erneut abzufragen. Mit dem Partner Great Place to Work startete WH im Juni 2021 die Online-Befragung, an der über 800 MitarbeiterInnen ihr Feedback abgeben konnten.

86 % der Befragten sind sich einig: „Alles in allem kann ich sagen, dies hier ist ein sehr guter Arbeitsplatz“. Dieser Wert

**Great
Place
To
Work®**

freut WH sehr und bestärkt das Unternehmen darin, in den letzten Jahren positive und wahrgenommene Signale gesetzt zu haben. Die Befragten beschreiben WH als sicheres, soziales und faires Unternehmen, in dem gegenseitiges Vertrauen herrscht. Die MitarbeiterInnen haben es bestätigt: WH ist ein Great Place to Work, dafür wurde das Unternehmen mit dem Siegel „Certified by Great Place to Work“ ausgezeichnet.

... EINE VON AUSTRIA 'S BEST MANAGED COMPANIES

Im September 2021 hieß es "Bühne frei" für die Besten des Mittelstands bei der Award-Verleihung Austria 's Best Managed Companies. In diesem Programm wurde WH als gesamtes und branchenunabhängiges Unternehmen in den vier Schwerpunkten Strategie, Produktivität & Innovation, Kultur & Commitment sowie Governance & Finanzen evaluiert. Die Qualität des Programms und der Bewertung wird dabei durch eine unabhängige Expertenjury sichergestellt. Im Rahmen einer feierlichen Veranstaltung wurden die Managementqualitäten von WH ausgezeichnet. Der Award wurde an die Geschäftsführung, Herrn Alfred Bernhard (CEO) und Herrn Othmar Lutz (CFO) überreicht.

**AUSTRIA BEST
MANAGED
COMPANIES**

VORARLBERG



Klaus Gabriel
14 Jahre bei WH

Vor über zehn Jahren wurde die Region Vorarlberg in die WH-Gruppe integriert. Mit der Übernahme der Nägele Bau in Röthis konnte WH seine marktführende Position im Geschäftsbereich Baustoffe in Vorarlberg weiter ausbauen. WH nutzte wichtige, durch die Übernahme entstandene

Synergieeffekte, um die Vertriebskanäle in der Region sowie sein bestehendes internationales Händlernetz erheblich zu erweitern. Die Nähe zur Schweiz und die später dazugekommene Niederlassung im Kanton Zürich eröffnet WH einen weiteren Kundenkreis, vor allem im Bereich Tiefbau.

SCHWEIZ AG

Die Niederlassung der Würth-Hochenburger AG in Regensdorf ist seit 2015 die Schweizer Vertretung des Unternehmens. Durch die räumliche Nähe zur WH-Niederlassung Röthis können Aufträge schnell und effizient bearbeitet werden.



REGION VORARLBERG

REGIONEN IM FOKUS

WH IST MIT
24 BAUSTOFFNIEDERLASSUNGEN UND
8 BAUMÄRKTEN IN ÖSTERREICH,
5 STANDORTEN IN BAYERN
(FRITZ BAUSTOFFE) UND EINER
BAUSTOFFNIEDERLASSUNG IN DER
SCHWEIZ (WÜRTH-HOCHENBURGER AG)
IHR VERLÄSSLICHER PARTNER FÜR DAS
NÄCHSTES BAUVORHABEN.



WH-Baustoffe / Zentrale Innsbruck

TIROL



Thomas Bauer
34 Jahre bei WH

Der fortschreitende Bauboom in Tirol und gleichzeitig die geografische Nähe zum WH-Zentrallager in Fritzens ermöglichten WH sein Tiroler Marktgebiet weiter zu stärken. In den vergangenen zehn Jahren optimierte WH das Vertriebssystem der drei Kernzonen Tirol Ost, Mitte und West und

schärfte das Angebot in allen seiner Fachbereiche.



Kurt Flir
38 Jahre bei WH

Durch die Unterteilung des Marktgebietes konnte zudem die WH-Kundenbetreuung in den Tälern intensiviert werden – eine konstant steigende Nachfrage nach Qualitätsbaustoffen zeugt vom weiteren Potenzial dieser Maßnahmen.

REGION TIROL

SALZBURG



Markus Obermoser
29 Jahre bei WH

Seit der Gründung der Schwesterfirma „Georg Hochenburger“ im Bundesland Salzburg 1940, wurden kontinuierlich weitere Standorte eröffnet bzw. übernommen. Vor allem der kräftige Umsatzwachstum im allgemeinen Baustoffbereich und die Spezialisierungen in den

Sortimentsbereichen Trockenbau, Tiefbau, Dach, Fenster und Türen veranlassten WH ein dichtes Filialnetz in der Region Salzburg aufzubauen.

Die sieben Salzburger Standorte arbeiten durch die geografische Nähe zueinander – für Kunden ist binnen einer Fahrstunde einer der Standorte zu erreichen – eng zusammen und steigern Jahr für Jahr ihre Geschäftsentwicklung.

OBERÖSTERREICH



Franz Beinsteiner
35 Jahre bei WH

Logistisch optimal zwischen den Standorten in Salzburg und Niederösterreich gelegen, kann die WH-Niederlassung Bad Ischl auf ein engmaschiges Vertriebsnetz bauen.

Seit ihrer Gründung 1961 wurde die Niederlassung kontinuierlich ausgebaut – Baustofflagerhallen,

Freiflächen sowie Büro- und Fachmarkträumlichkeiten sind heute auf einer Fläche von 20.000 m² zu finden. Der WH-Standort in Bad Ischl ist ein starker regionaler Arbeitgeber und sichert 28 Arbeitsplätze.

REGION SALZBURG & OÖ

OSTTIROL, KÄRNTEN, STEIERMARK



Günther Hartl
44 Jahre bei WH

Der Markteintritt in die Region Süd hat für WH im Jahr 1999 mit der Gründung eines Verkaufsbüros in Lienz begonnen.

Was anfänglich als Außenstelle der Niederlassung Oberndorf geplant war, führte durch den enormen Einsatz der

dortigen MitarbeiterInnen zur Eröffnung eines neuen Standortes in Nussdorf-Debant.

In den 2010er Jahren setzte WH seine Wachstumsstrategie und Vertriebsnetzerweiterung in der Region Süd fort und übernahm bzw. eröffnete Standorte in Spittal (2017), St. Veit a. d. Glan (2018), Scheifling (2018) und Klagenfurt (2019).

KundInnen sehen WH als heimischen Baustoff-Partner mit einem umfangreichen, aber auch regionalen Warenangebot und vor allem Handschlagqualität.

REGION SÜD

NIEDERÖSTERREICH



Jürgen Gebetsberger
8 Jahre bei WH



Jürgen Bergmann
3 Jahre bei WH

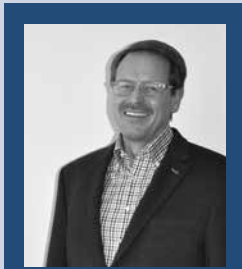
Die Übernahme der zwei Baustoffniederlassungen in Amstetten und Vitis im Jahr 2015 waren der Start für die Expansion in den stark wachsenden Osten Österreichs und die Umgebung Wiens.

Mit Hagenbrunn kam 2020 ein strategisch gut platzierter Standort hinzu, der in naher Zukunft alle Gewerke und Bauvorhaben der Region – von Wohnbau, über urbanem Ausbau und Sanierungen bis zum Verkehrsnetzausbau – optimal bedienen kann.

Mit top geschulten WH-MitarbeiterInnen, modernen Schauräumen und eine für die Stadt idealen Hochkranlogistik unterstützt WH Gewerbe- und Privatkunden in höchster Qualität.

REGION OST

FRITZ BAUSTOFFE



Klaus Aigner
15 Jahre bei Fritz

Die Fritz Baustoffe GmbH steht seit Jahrzehnten für Qualitätsbaustoffe und eine verlässliche Kundenbetreuung.

Die fünf Baustoffniederlassungen in Rimsting, Ottobrunn, Weilheim, Erlangen und Deisenhofen (Abhollager) betreuen mit ihren über

95 MitarbeiterInnen Kunden in ganz Bayern. Die Fritz Baustoffe GmbH ist eine hundertprozentige Tochtergesellschaft der österreichischen Würth-Hochenburger GmbH.



REGION BAYERN

DIE STANDORTE DER WH-GRUPPE



WH-Baustoffe Regensdorf Zürich



WH-Baustoffe Rötthis



WH-Baustoffe Tarrenz



WH-Baustoffe Fritzens



WH-Baumarkt Fritzens



WH-Baustoffe / Baumarkt Wörgl



WH-Baustoffe / Baumarkt Hallein



WH-Baustoffe / Baumarkt Eben



WH-Baustoffe / Baumarkt St. Johann



WH-Baustoffe Nußdorf-Debant



WH-Baustoffe Spittal a. d. Drau



WH-Baustoffe St. Veit a. d. Glan



WH-Baustoffe Amstetten



WH-Baustoffe Hagenbrunn



Fritz Baustoffe Ottobrunn



WH-Baustoffe Zams



WH-Baustoffe / Baumarkt Reutte



WH-Baumarkt Innsbruck



WH-Baustoffe Oberndorf



WH-Baustoffe Salzburg



WH-Baustoffe Wals-Siezenheim



WH-Baustoffe / Baumarkt Saalfelden



WH-Baustoffe / Baumarkt Tamsweg



WH-Baustoffe Bad Ischl



WH-Baustoffe Klagenfurt



WH-Baustoffe Scheifling



WH-Baustoffe Vitis



Fritz Baustoffe Weilheim



Fritz Baustoffe Rimsting



Fritz-Baustoffe Erlangen



FENSTER, TÜREN, TORE

DAS BAUSTOFFSORTIMENT VON WH BEINHALTET EINE GROSSE AUSWAHL AN FENSTER- UND TÜRELEMENTEN FÜR DIE BEREICHE NEUBAU, UMBAU UND SANIERUNG SOWIE EXKLUSIVE SONDERANFERTIGUNGEN. DIE PRODUKTE SIND HINSICHTLICH DESIGN UND MATERIALIEN DEN BEDÜRFNISSEN DES MODERNEN WOHNBAUS ANGEPAST UND SPIEGELN DIE AKTUELLEN TECHNISCHEN TRENDS WIDER. ZUSÄTZLICH ERFÜLLEN DIE MARKENBAUELEMENTE AUCH DIE ANFORDERUNGEN FÜR NIEDRIGSTENERGIE- UND PASSIVHÄUSER.



BAUVORHABEN: HERBERT THURNER, WAGRAIN

Bauherr: Privat

WH-Fachberatung:

Konrad Seiwald, Wilfried Habersatter und Daniel Kaml (St.Johann im Pongau)

Produkte im Einsatz:

60 m² Fassadenpaneele (HPLANK HS im Format 3600×180×8 mm, Kieselgrau) |

370 m² Bitumenbahnen | 400 m² Gummigranulatmatten 6 mm | 15 m³ Swisspor PIR ALU 18 m³

W-25 Gefälledämmung für die Terrasse |

1 Fertigteilkamin Gesamthöhe: 5 m |

Seitensektionaltoren für die Einfahrt der Garage | Sonnenschutz der Fenster und Balkontüren



TOP PROJEKTE

BAUVORHABEN: SWIETELSKY ZENTRALE TIROL, ZIRL

Bauherr: Firma Swietelsky

WH-Fachberatung: Michael Muigg (Innsbruck)

Produkte im Einsatz:

Schiebetor mit Übersteigschutz und GSM-Modul
Steuerung sowie Induktionsschleifen plus
Funkanlage | Sektionaltore für die Zufahrt in
die hausinterne Werkstatt | Tiefgarageneinfahrt
mit speziellem Luftdurchsatz und
steuerungstechnischer Koppelung an
GSM-Modul sowie Induktionsschleife



BAUVORHABEN: SANIERUNG ALTBAU, INNSBRUCK

Bauherr: IIG

WH-Fachberatung: Franz Haslacher (Innsbruck)

Produkte im Einsatz: 450 Fensterelemente | 450 Türelemente
Internorm Fenster und Türen Modell KF 410 Kunststoff Alu



TOP PROJEKTE

BAUVORHABEN: EINFAMILIENHAUS, WIPPTAL

Bauherr: Privat

WH-Fachberatung: Gerhard Eller (Innsbruck)

Produkte im Einsatz:

1.200 m² XPS-Platten, div. Klassen und Stärken
800 m² Bauvlies für Bodenplatten | 800 m²
Flämpsappe | 600 m² OSB-Platten | 220 m²
Gefälle-Dämmungen für Terrasse | Betonschächte,
Pumpensumpf, PP-Rohre etc. | 220 m² Tektalan für
Kellerdecken | Wienerberger Ziegel | diverse
Werkzeuge und Kleinteile aus dem
WH-Profi-Fachmarkt



BAUVORHABEN: ALTEN- U. PFLEGEHEIM WEIDACHHOF, SCHWAZ

Bauherr: Gemeinde Schwaz

WH-Fachberatung: Gebhard Fasser (Fritzens)

Produkte im Einsatz: XPS-Dämmung „X-Energy“ von Ravago 200 mm

DACH UND HOLZBAU

OB STEILDACH ODER FLACHDACH,
DACHSANIERUNGEN, AUFSTOCKUNG ODER UMBAU
– WH BIETET KOMPETENTE UND NACHHALTIGE
SYSTEMLÖSUNGEN RUND UMS DACH UND DEN
MODERNEN HOLZBAU.



BAUVORHABEN:
ZUBAU TRANSPORTE ENGEL, KEMATEN

Bauherr: Transporte Engel

WH-Fachberatung:
Gebhard Fasser (Fritzens)

Produkte im Einsatz:
Verlegung der Sandwichpaneele
(Dach und Wand) von Kingspan

FLIESEN UND GALABAU

DAS SORTIMENT RUND UM GARTEN- UND LANDSCHAFTSBAU SOWIE IM FLIESENBEREICH IST BREIT GEFÄCHERT. DIE WH-EXPERTINNEN BERATEN SIE GERNE ZU FARBEN, FORMEN, MUSTERN, MATERIAL UND VERLEGETECHNIKEN.

BAUVORHABEN:
OPTISCHE ABGRENZUNG DER GRÜNFLÄCHEN,
RÖTHIS

Bauherr: Privat

WH-Fachberatung: Klaus Stocker (Röthis)

Produkte im Einsatz: Granit Randsteine |
Taifun Grey Platte



TOP PROJEKTE

BAUVORHABEN: MODERNER WELLNESSBEREICH FITNESSSTUDIO, IMST

Bauherr: Injoy Fitness Imst

WH-Fachberatung: Benjamin Schöpf (Fritzens)

Produkte im Einsatz:

Unterschiedliche Produkte von Unikom Starker
Debris Soot Hexagon Wabenmosaik | Edelstahl
Natur 10 mm Winkel | Storm Marawi
80 x 80 nero grip Fliesen



BAUVORHABEN: TERRASSENGESTALTUNG NEUBAU SEEVILLEN, TEHELBERG

Bauherr: Bauträger Granit GmbH

WH-Fachberatung: Andreas Spitzer (Klagenfurt), Stefan Bachmann (St.Veit)

Produkte im Einsatz: 2.600 m² Keramikplatten inkl. Unterkonstruktion



TOP PROJEKTE

BAUVORHABEN:
INFRASTRUKTURANLAGEN
BETRIEBSGEBIET „HOHE BRÜCKE“,
WOLFURT

Bauherr: Marktgemeinde Wolfurt &
Umlegungsgemeinschaft Hohe Brücke Wolfurt
WH-Fachberatung: Manfred Büchel (Röthis)
Produkte im Einsatz:
Baumwurzelschutz | PP Mega Rohre DN 800
Stahlbetonrohre | Sonderbauteile | Sonderschächte



BAUVORHABEN: WASSERVERSORGUNG HOCHBEHÄLTER WEILER RIESEN, ELLMAU

Bauherr: Stanglwirt GmbH und Gemeinde Ellmau
WH-Fachberatung: Alexander Putz (Oberndorf)
Produkte im Einsatz: Hochbehälter mit zwei Wasserkammern zu je 50.000 l,
inkl. Technikraum mit seitlichem Zugang

TIEFBAU

TIEFBAU IST EINE DER GRÖSSTEN SPARTEN IN DER BAUBRANCHE UND GILT ALS FUNDAMENT DES BAUENS. FÜR JEDES SPEZIELLE BAUVORHABEN BRAUCHT ES GESCHULTE PROFESSIONISTEN, WELCHE FÜR DAS ANSTEHENDE BAUPROJEKT DIE OPTIMALE LÖSUNG FINDEN. DIE WH-TIEFBAU-EXPERTINNEN NEHMEN SICH DEN FRAGEN AN UND GEWÄHRLEISTEN BESTE PRODUKTWAHL UND SCHNELLSTE LIEFERUNG.



BAUVORHABEN: MOBILITÄTENZENTRUM LIENZ NORD-SÜD, LIENZ

Bauherr: ÖBB Infrastruktur

WH Fachberatung:

Stefanie Dellacher (Nussdorf-Debant)

Produkte im Einsatz:

146 Schachtringe diverse DN | 127 Kone diverse DN | 341 Ausgleichsringe | 82 KST-Schächte DN 1000 | 124 Kanalschachtabdeckungen GU | 29 Meilevel GU/GU 400kN KL. D | 20 tagwasserdichte Kanaldeckel 400kN KL. D | 39 Straßenablauf Abdeckungen BEGU/GU 400kN KL. D | 312 m² XPS-Platten diverse Stärken | 20.070 m² Polyfelt Vlies | 1.315 lfm PP-Kanalrohr SN-8 und SN-12 | 575 PP-Kanalrohr Formstücke | 415 Säcke WH-Schachtmörtel | 3.762 lfm Kabelschutzrohre inkl. Kabelschutzformstücke | 31 Ringraumdichtungen



HOCHBAU

WH FÜHRT ALLE QUALITÄTSPRODUKTE FÜR GROSSE UND KLEINE BAUPROJEKTE. DAS ERSTKLASSIGE PRODUKTSORTIMENT AN QUALITÄTSBAUSTOFFEN FÜR DEN MODERNEN HOCHBAU, SOWIE DIE FUNDIERTE BERATUNG ERMÖGLICHT EINE KUNDENSPEZIFISCHE BETREUUNG JEDES BAUVORHABENS.

BAUVORHABEN:
FIRMENGEBÄUDE MARCIK,
WAIDHOFEN AN DER YBBS

Bauherr: Marcik Kurt GmbH

WH-Fachberatung:
Karl-Heinz Loibl (Amstetten)

Produkte im Einsatz:
Makoring Pro 25/40 cm



TOP PROJEKTE

BAUVORHABEN: SIEDLUNGSBAUTEN IM GEMEINDEGEBIET SCHMIRN IM WIPPTAL

Bauherr: Privat

WH-Fachberatung: Gerhard Eller (Innsbruck)

Produkte im Einsatz:

1.200 m² XPS-Platten, div. Klassen und Stärken
800 m² Bauvlies für Bodenplatten | 800 m²
Flämpsappe | 600 m² OSB-Platten in
verschiedenen Dicken | 220 m² Gefälle-
Dämmungen für Terrasse | Betonschächte,
Pumpensumpf, PP-Rohre etc. | 220 m² Tektalan
für Kellerdecken | Wienerberger Ziegel
diverse Werkzeuge und Kleinteile aus dem
WH-Profi-Fachmarkt



BAUVORHABEN: NEUE BERGSTATION ZUGSPITZE

Bauherr: Bayrische Zugspitzbahnbergbahn AG

WH-Fachberatung: Kurt Flir (Tarrenz)

Produkte im Einsatz: 726 m² Vanity Platten in Anthrazit satiniert im Format 60 x 60 x 5,5 cm |
570 m² XPS-Dämmplatten in verschiedenen Stärken | 995 m² TDPT Trittschalldämmplatte 30 mm |
914 m² Fermacell Powerpanell TE 25 | 3.000 m² Baufolie | 1.194 m² Puren Flachdachdämmplatten
in verschiedenen Stärken | 310 m² Dammtec Estra 3D-Spezialtrittschallfolie | 1.080 m² Floorjet Reflec |
35 lfm Dachfix Rinnen | 1.035 m² Enkadrain TP 950 Gramm

TOP PROJEKTE

BAUVORHABEN: WOHNANLAGE GSWB, BISCHOFSHOFEN

Bauherr: Verarbeiter Aktiv Trockenbau Schladming,
Selim Gözcü

WH-Fachberatung:
Kurt Kontriner (Wals-Siezenheim)

Produkte im Einsatz:
45.000 m² Gipskarton
2.500 Lochplatten Vogl GSG4 8/15/20
1.200 m² Aquapanel | 1.200 m² Mineralfaser Star
500 m² Langfeldkassetten Star



BAUVORHABEN: SANIERUNG GEMEINDEHAUS, ST. JODOK

Bauherr: Gemeinde St. Jodok

WH-Fachberatung: Gerhard Eller (Innsbruck)

Produkte im Einsatz: 620 m² WH-Pur Dämmplatten

TROCKENBAU

DER FACHBEREICH TROCKENBAU IST EIN WICHTIGER BESTANDTEIL DES MODERNEN BAUENS UND PLANENS SOWIE EIN BOOMENDER SEKTOR. MIT DEM AUFBAU DER WH-TROCKENBAUZENTREN IN FRITZENS UND WALS-SIEZENHEIM SOWIE DEM AUSBAU DER BAUSTOFFNIEDERLASSUNGEN IN RÖTHIS, TARRENZ, AMSTETTEN, HAGENBRUNN UND KLAGENFURT HAT WH EIN UMFANGREICHES, REGIONALES VERTRIEBSNETZ FÜR TROCKENBAU-PRODUKTE GESCHAFFEN.



BAUVORHABEN: RENOVIERUNG SCHLOSS HOFEN

Bauherr: Vorarlberger Landesregierung

WH-Fachberatung:
Thomas Rauch (Röthis)

Produkte im Einsatz:
13.000 m² Gipskarton Bau- und
Feuerschutzplatten | 16.700 lfm Ständerwand u.
Deckenprofile | 550 m² Powerpanel H20 |
4.000 m² Dämmstoffe | 7.000 lfm Holzlatten,
verschiedene Abmessungen |
2.800 m² DB 90 Dampfbremse |
5.800 lfm INT Klebeband



EXKLUSIVE WERBEARTIKEL
FÜR DAS 100-JÄHRIGE JUBILÄUM



IMPRESSUM | Medieninhaber, Herausgeber, Verleger, Grafik, Satz: Würth-Hochenburger GmbH, Ampfererstraße 60, 6020 Innsbruck |
Bilder: Würth-Hochenburger GmbH, Adobe Stock.com, Blickfang, diverse Lieferanten | Irrtümer, Satz- und Druckfehler vorbehalten.

MARKETINGAKTIVITÄTEN

RUND UM DAS 100-JÄHRIGE JUBILÄUM

DAS EXKLUSIVE „100-JAHRE“ LOGO



LOKALE JUBILÄUMSFEIERN

Lokale Jubiläumsfeiern wurden im Frühjahr 2022 in allen WH-Baumärkten und Baustoffniederlassungen in Österreich organisiert. Der richtige Zeitpunkt, um die Bau- und Gartensaison festlich zu eröffnen und gleichzeitig mit den KundInnen zusammenzukommen.

WH-PRESSEARBEIT

Im Juni 2022 präsentierte sich WH in einer 4-seitigen Druckbeilage in der Tiroler Tageszeitung und den Salzburger Nachrichten. Mit eindrucksvollem Bildmaterial wurden das Unternehmen und seine Werte vorgestellt sowie strategische Projekte und die Vision für die Zukunft veranschaulicht.

SOCIAL MEDIA

Auf den WH-Seiten auf Facebook (www.facebook.com/wuerth.hochenburger) und LinkedIn (www.linkedin.com/company/wuerth-hochenburger) werden seit Januar 2022 die geschichtlichen Meilensteine in regelmäßigen Abständen vorgestellt.

BUSWERBUNG

Die Buswerbung in Innsbruck und Hallein machten die 100 Jahre im urbanen Raum sichtbar.



WH-LANDINGPAGE

Auf der Unternehmenswebseite werden 2022 Details zu den geschichtlichen Meilensteinen, den Unternehmenswerten sowie Jubiläumsaktionen und -angeboten präsentiert.





Internorm®

Das sicherste Fenster von Internorm

KF 510

Kunststoff-Aluminium-Fenster

Das vollintegrierte Verriegelungssystem I-tec Secure sorgt nicht nur für maximale Sicherheit, sondern auch für leichte Reinigung.

Mehr Infos bei Ihrem Internorm-Partner und unter www.internorm.at



www.schiedel.at



75 JAHRE SCHIEDEL – DIE ERFOLGSSTORY DES MARKTFÜHRERS

1946 hatte Firmengründer Friedrich Schiedel in Erbach begonnen. Aus kleinsten Anfängen entstand im Laufe der Jahrzehnte Europas führende Marke für Kamin- und Abgastechnik, heute erfolgreich erweitert um Ofensysteme.

20 Keramik- und Stahlwerke in über 25 Ländern und ein internationales Trainingscenter in Nußbach/OÖ bilden heute die Basis für die international marktführende Position.

Kamintechnik-Innovationen bei Keramik und Stahl

Früher sorgte ein Kamin für die sichere Abführung der Rauchgase. Heute ist er ein technisches Bauteil, welches Teile der Energieversorgung im Gebäude sicherstellt.

Erfolgsstory KINGFIRE

„Die technische Integration von Kaminofen und keramischem ABSOLUT-Kamin zu einem Kombinationselement war eine konsequente Entwicklung für ein raumluftunabhängiges Kaminfeuer. Inzwischen wird das KINGFIRE Ofensystem sehr erfolgreich am Markt angenommen.“ erklärt Franz Nürnberg, Geschäftsführer Schiedel GmbH.

WIR DANKEN UNSEREN PARTNERN



ENERGIESPARENDE WÄRMEDÄMMUNG VOM KELLER BIS ZUM DACH

Für jeden Bereich bietet Austrotherm die optimale Dämmung: fürs Fundament, den Keller, den Perimeter- und Sockelbereich, als Decken- und Trittschalldämmung, im Innenbereich, als Wärmebrückendämmung, für die Wand, das Flach- und Steildach.

Austrotherm Dämmstoffe. Gutes Klima. Gutes Leben.

Austrotherm ist der Spezialist für klimaschützende Wärme- und Schalldämmung in Mittel- und Osteuropa. Als namhafter und in vielen Bereichen einziger österreichischer Hersteller von EPS- und XPS-Dämmstoffen, Fassadenprofilen u.v.m. wird auf konsequente Qualitäts- und Innovationspolitik gesetzt.

Austrotherm XPS® Dämmplatten sind gerade dort wichtig, wo extreme Druck- und Feuchtebeanspruchungen besonders hohe Anforderungen an das Dämmmaterial stellen. Ob im Umkehrdach, im Perimeterbereich, an der Fassade oder am Sockel, **Austrotherm EPS®** ist ein Dämmstoff, der sich als Dämmung (Isolierung) in Dächern, Wänden, Decken und Böden von Wohngebäuden und Objekten seit vielen Jahren bestens bewährt hat.



TRADITION UND INNOVATION SEIT ÜBER 90 JAHREN

Nichts passt besser zu gehobenen Designansprüchen als Beton. Und kaum jemand weiß dies besser als KANN. Seit über 90 Jahren hat sich das Unternehmen aus Bendorf am Rhein auf hochwertige Betonprodukte spezialisiert. Heute bietet Ihnen das Unternehmen, das an 21 Standorten vertreten ist, eines der umfangreichsten Betonstein-Sortimente für den Garten-, Landschafts- und Straßenbau. Mit der Expertise rund um den Rohstoff Beton und Begeisterung für Qualität und gutes Design, hat KANN die Gestaltung des Lieblingsplatzes Ihrer Kunden zu seiner Lieblingsaufgabe gemacht.

Entdecken Sie die KANN Vielfalt und lassen Ihrer Kreativität freien Lauf. Bestellen Sie jetzt kostenfrei Ihre Planungsunterlagen auf www.kann.de



ACO. WE CARE FOR WATER

Als Marktführer für Regenwassermanagement und Abwasserreinigung bietet ACO Lösungen für das Management von Oberflächenwasser. Darüber hinaus betreuen wir Projekte in der Gebäudeentwässerung und liefern Bauprodukte für den Hochbau und Tiefbau.

1946 von Josef-Severin Ahlmann gegründet, zählt die ACO Gruppe heute zu den weltweit führenden Anbietern von Entwässerungssystemen in den Bereichen Hochbau, Tiefbau und Haustechnik und wird auch heute noch von der Eigentümerfamilie Ahlmann geleitet. ACO ist auf sechs Kontinenten in 40 Ländern der Welt mit 30 Produktionsstätten vertreten. Die Zentrale des Unternehmens befindet sich nach wie vor am Stammsitz in Rendsburg/Deutschland. Weltweit beschäftigt die Gruppe 5000 Mitarbeiter und erwirtschaftete 2021 einen Umsatz von über 1 Mrd. Euro.

ACO Österreich ist mit ca. 50 Mitarbeitern bereits seit 1993 aktiv und als Teil der weltweit tätigen ACO Group Innovationsführer der Branche. International stützen wir uns auf ein Netzwerk aus 30 Produktionsstandorten und Vertriebsgesellschaften in 40 Ländern. Weltweit beschäftigt ACO nahezu 5.000 Mitarbeiter.



SCHAFFT BESTE VERBINDUNGEN



Die ARDEX Baustoff GmbH ist eines der führenden Unternehmen in Sachen Qualität für die Fliesen- und Bodenindustrie und die MARKE für den Handel und das Gewerbe. Durch unseren Standort sind wir der regionale Ansprechpartner für Sie in ganz Österreich.

So unterschiedlich die Anforderungen der ARDEX-Kunden auch sind: Das ARDEX Produktprogramm ist so zusammengestellt, dass man für spezifische Bedingungen genau das passende Material erhält. Als unabhängiges Familienunternehmen sind wir stetig bestrebt unseren Qualitätslevel für unsere Kunden auf hohem Niveau zu halten und vereinen dabei kompromisslose Qualität und langjährige partnerschaftliche Zusammenarbeit.

Wir haben ein vielfältiges Anwendungsportfolio im Bereich der Fliesenkleber, Abdichtungen, Fugenmassen und Dichtstoffe, Galabau, Voranstriche, Bodenspachtelmassen, Bodenbelags- und Parkettklebstoffe, Wandspachtelmassen, Estriche und Baustoffe.

www.ardex.at

BASF Biomassenbilanz-Ansatz

Styrodur® 3000 BMB mit gleichen technischen Eigenschaften wie herkömmliches Styrodur® 3000 CS / SQ

- Allround-Dämmplatte
- Neue Technologie
- Alleinstellungsmerkmal beim XPS



BASFs Biomassenbilanz-Ansatz
Erfahren Sie mehr unter
www.basf.com

Mehr Infos unter
www.styrodur.de



MACHT'S BAUEN EINFACH & VITAL.

WIR SIND IHR PARTNER!

EINFACH UND VITAL. BAUSTOFFE MIT HANDSCHLAGQUALITÄT. SEIT 125 JAHREN.

Erfahrung ist etwas, das Zeit braucht, sich erst über Jahrzehnte aufbaut. Und weil wir uns bei Leitl schon seit 125 Jahren mit dem Ziegel beschäftigen, können wir behaupten, dass wir Erfahrung mit dem ältesten und bewährtesten aller Baustoffe haben – was wir selbst für unbezahlbar halten.

Die Leitl Vital-Ziegel-Produkte aus Hinzenbacher Heilerde.

Das Vital-Ziegel-System wurde aus dieser Tonerde entwickelt und für das Bauen in die optimale Form gebracht. Durch wissenschaftliche Untersuchungen wurde nachgewiesen, dass der positive Einfluss auf das Wohlbefinden des Menschen auch im gebrannten Ziegel in vollem Umfang wirksam ist.

Die exklusive Leitl Vital-Ziegel-Produktfamilie besteht aus Wand- und Deckensystemen und verbindet die vitalisierenden Qualitäten der Eferdinger Heilerde mit technischer Perfektion.

www.leitl.at



BAUMIT - IDEEN MIT ZUKUNFT

Die Baumit GmbH gehört zu den führenden Herstellern von Baustoffen in Österreich. Die Marke Baumit ist in nahezu 30 Ländern von West-, Zentral- und Osteuropa erfolgreich tätig. Basis für die dynamische Entwicklung sind hoch motivierte, top qualifizierte Mitarbeiter und ein innovatives Produktsortiment in den Bereichen Fassaden, Putze, Estriche, Garten & Fläche sowie Gesundes Wohnen. Hohe Qualität, laufende Weiterentwicklung sowie Zuverlässigkeit und Vertrauen – das sind die Werte, die wir auch innerhalb unseres familiengeführten Unternehmens schätzen und leben.



AVENARIUS-AGRO GMBH STARKER PARTNER IM BAUGEWERBE

Oberösterreichs Bauchemiespezialist steht seit über 125 Jahren für Kompetenz am Bau und ist Teil der SynthesaGruppe. Geballte Kraft aus Wels. AvenariusAgro ist Hersteller bauchemischer Produkte und garantiert mit seiner Kompetenz und seinen hochqualitativen Entwicklungen die Sicherheit bei Bauwerksabdichtung, Korrosionsschutz, Betonsanierung, und Kunstharzbeschichtungen. Kaum ein anderes Unternehmen auf dem Bauchemiesektor verfügt über ein derartiges Know-how wie AvenariusAgro mit 125 Jahren Erfahrung. Vor allem im Bereich der Gebäudeabdichtung, Brücken- und Tunnelanierung hat sich das Unternehmen einen Namen gemacht. Die Einbindung des Forschungslabors inmitten von Produktion, Vertrieb und Logistik schafft am Unternehmensstandort Wels bestmögliche Voraussetzungen für Produktentwicklung und Reaktionsgeschwindigkeit bei individuellen Kundenanforderungen. Gerade in schwierigen Zeiten ist es wichtig, einen starken Partner an seiner Seite zu haben.

WIR DANKEN UNSEREN PARTNERN



 **hauraton**
DAMIT ES RICHTIG LÄUFT

HAURATON – DIE WELT DES REGENWASSERMANAGEMENTS

HAURATON entwickelt und vertreibt weltweit Systeme für modernes Regenwassermanagement. Mit jahrzehntelanger Erfahrung ist das Unternehmen Spezialist für kundenindividuelle Lösungen im Bereich der Oberflächenentwässerung und gehört zu den internationalen Marktführern. Die Erfolgsgeschichte des Familienunternehmens ist seit über 65 Jahren geprägt von richtungweisenden Neuentwicklungen. Dazu zählen etwa die RECYFIX Kunststoffrippen oder das DRAINFIX CLEAN System zur Behandlung von Niederschlagswasser und zum Filtern von Mikroplastik und anderen Schadstoffen.

Ganzheitliches Regenwassermanagement ist keine Frage der Zukunft.

Die Systeme für das Entwässern, Behandeln, Versickern und Zurückhalten finden in vielen Bereichen Anwendung. Sie werden in Großprojekten wie Flughäfen, Rennstrecken oder Stadien für die Entwässerung von öffentlichen Plätzen bis hin zur barrierefreien Fassadenentwässerung in modernen Wohnkomplexen eingesetzt.

DOMOFERM 
BEST OF STEEL



Im niederösterreichischen Gänserndorf befindet sich der Hauptsitz der DOMOFERM GmbH & Co KG – ein international tätiges, mittelständisches Unternehmen. In der DOMOFERM Gruppe sind über 1000 Mitarbeiter beschäftigt. Das Unternehmen besteht aus den vier Produktionsgesellschaften BOS Best Of Steel (D-Emsdetten), BBE DOMOFERM (D-Brilon), HSE (CZ-Humpolec) und DOMOFERM (AT-Gänserndorf) sowie den fünf Vertriebsgesellschaften in Russland, Polen, Ungarn, Kroatien und den Niederlanden.

Seit 2018 gehört DOMOFERM zum international agierenden US-Konzern JELD-WEN, einem der weltweit größten Hersteller von Türen und Fenstern. Die Kernkompetenzen der DOMOFERM Gruppe sind: • Stahltüren • Stahlzargen • Verglasungen
Wir bieten einzigartige Lösungen in Design, Funktion und Wirtschaftlichkeit. Die Produkte zeichnen sich durch vielfältige Funktionen wie Feuer-, Rauch-, Schall- und Wärmeschutz sowie Einbruchhemmung verbunden mit moderner Ästhetik aus.

DOMOFERM Produkte stehen für Qualität – Made in Austria.



HÖRMANN
Tore • Türen • Zargen • Antriebe

INNOVATIVER MARKTFÜHRER FÜR TORE, TÜREN, ZARGEN, ANTRIEBE UND ZUFAHRTSKONTROLLSYSTEME

Die Hörmann Gruppe ist Europas Nr. 1 für Tore und Türen.

In den österreichischen Vertriebsstandorten Mondsee, Wien und Graz sind mehr als 160 qualifizierte Mitarbeiter beschäftigt, die mit über 800 Vertriebspartnern kooperieren. Zusätzlich gewährleisten über 900 österreichische Fachhändler einen flächendeckenden Service und Vertrieb vor Ort und ermöglichen dem Kunden kurze Wege.

Neben Garagentoren für das Eigenheim werden hochwertige Haus- und Nebeneingangs-, Innen-, und Stahlblechtüren gefertigt. Für den Objektbau projiziert Hörmann zudem Feuerschutz- und Multifunktionsstüranlagen sowie Industrie-Sektionaltore, Rollltore ebenso wie Schnelllauf- und Feuerschutzttore, Verladetechnik-Komplettlösungen, Zufahrtssysteme und Poller. Die Marke steht für anspruchsvolles Design, maximale Funktionalität und Langlebigkeit; sie verbindet deutsche Qualität mit Innovationskraft und bestem Service.



BUILDING SUCCESS

BUILDING SUCCESS

Die weltweit agierende MEA Group GmbH mit über 130 Jahren Erfahrung am Markt zählt zu den führenden Herstellern und Zulieferern für den Bau- und Industriebereich. Die Gruppe mit den Geschäftseinheiten Building Systems, Water Management und Metal Applications beschäftigt rund 800 Mitarbeiter und hat ihren Hauptsitz im bayrischen Aichach.

Building Systems ist der Komplettanbieter rund um den Keller und Außenbereich. Unser Spektrum reicht von Lichtschächten und Zargenfensern bis hin zu Rohrdurchführungen, Wasserschutzprodukten und Entwässerungsrinnen für Haus und Hof. Mit unseren aufeinander abgestimmten Systemlösungen arbeiten Bauprofis einfacher, schneller und erfolgreicher.

Was uns auszeichnet

Als einer der Marktführer für Lichtschächte und Zargenfenster legen wir größten Wert auf innovative Lösungen, Wirtschaftlichkeit und höchste Qualitätsstandards. Zahlreiche Zertifikate und Patente beweisen höchste Sicherheitsstandards.

Weitere Informationen unter mea-group.com



AETIPUR MIT SICHERHEIT:

- WESENTLICH LEISER
- WENIGER WARTUNGSaufWAND
- ERHÖHTE LEBENSDAUER

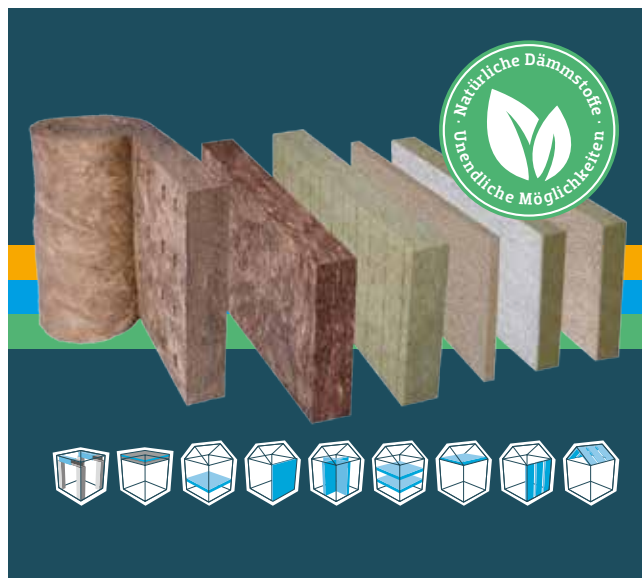
www.aet.at



KNAUF

Innovatives Denken und Aufgeschlossenheit für technologische Neuerungen sind Eckpfeiler der Unternehmensstrategie von Knauf. Die im Jahre 1970 in Österreich gegründete Knauf GmbH arbeitet beständig daran, Bauen und Modernisieren immer effizienter zu gestalten. Entstanden sind dabei aufeinander abgestimmte Komplett-Systeme im Trockenbau, die durch Wirtschaftlichkeit, hohen Brand- und Schallschutz und höchste Energieeffizienz überzeugen und zu vielfältigen Gestaltungsmöglichkeiten für raumbildende Ausbauten einladen.

KNAUF INSULATION



NATÜRLICHE DÄMMSTOFFE: EINMALIG UND VIELSEITIG

Als Dämmstoffspezialist der Knauf Gruppe setzt Knauf Insulation auf ein einzigartig vielfältiges Produktprogramm. Dies umfasst Dämmstoffe aus Glas- und Steinwolle, die neuen Mineral Plus Dämmplatten sowie die bewährten Heraklith Holz- wolle-Dämmplatten mit der kürzlich erweiterten Tektalan-Serie für Kellerdecken und Tiefgaragen. Ergänzt mit dem Luftdicht-Dämmsystem LDS und Zubehör findet sich somit für alle Bereiche vom Keller bis zum Dach sowohl im Neubau als auch in der Sanierung das passende Dämmsystem. Seit Jahrzehnten arbeitet Knauf Insulation kontinuierlich an nachhaltigen Lösungen, um den stetig wachsenden Ansprüchen im Bereich Dämmung gerecht zu werden. Dabei stehen Natur und Mensch im Mittelpunkt. Bestes Beispiel dafür sind die Mineralwolle-Dämmstoffe mit den natürlichen ECOSE® Bindemittel. Sie begeistern Dämm-Profi s durch angenehme Handhabung und steigern die Wohngesundheit. Umweltzertifikate wie der "Blaue Engel" und das „Indoor Air Zertifikat in Gold von Eurofins“ für gesunde Raumluft bestätigen den Erfolg. www.knaufinsulation.at



LÖSUNGEN MIT SYSTEM UND 25 JAHREN GARANTIE.

Seit mehr als 45 Jahren zählt die Gebr. Ostendorf Kunststoffe GmbH zu den führenden Herstellern von Abwasserrohrsystemen in Deutschland. Als Vollsortimenter decken wir das komplette Liefer- spektrum ab. Wir haben uns einen exzellenten Ruf als zuverlässiger Partner des Sanitär- und Bau- stoffhandels erarbeitet und befinden uns seit der Firmengründung auf solidem Wachstumskurs. Als Mitglied der europaweit tätigen Ostendorf Holding werden unsere Produkte heute international nach- gefragt. Aus gutem Grund:

Denn Qualität steht für uns immer an erster Stelle.

- Genormte Tiefbauprodukte, z. B. PP- Abwasserrohrsysteme nach DIN EN 14758-1
- Optimales Preis-Leistungs-Verhältnis
- Sofortige Verfügbarkeit dank flächendeckendem Großhandelsnetz in Österreich und großen Lagern in Rain am Lech (Bayern), Vechta und Emstek
- ISO-zertifiziert: ISO 9001, ISO 14001, ISO 50001
- Nachhaltige und ökonomische Materialrücknahme und Wiederverwertung als Mitglied des ÖAKR

WIR DANKEN UNSEREN PARTNERN



Die James Hardie Europe GmbH ist ein Tochterunternehmen der weltweit operierenden James Hardie Industries plc (JHIplc), die 1888 in Australien gegründet wurde. Heute ist die James Hardie Industries plc ein internationaler Marktführer für Faserzementbaustoffe mit enorm starken Marktpositionen in den USA, Australien, Neuseeland sowie den Philippinen. Die James Hardie Europe GmbH ist entstanden durch die Übernahme der ehemaligen Fermacell GmbH im Jahre 2018.

Zum Produktprogramm gehören neben den Hardie® Plank und Hardie® Panel Fassadenbekleidungen aus Faserzement auch fermacell® Gipsfaser-Platten und fermacell® Estrich-Elemente für den hochwertigen Trockenbau und Holzbau. Die James Hardie Europe GmbH ist damit in der Lage, ganze Wandsysteme für den Trocken- und Holzbau anbieten zu können. Das Portfolio wird abgerundet durch die zementgebundene, Leichtbetonplatte Powerpanel® H20 mit Gewebearmierung aus Glasfaser für Ausbaubereiche mit hoher Beanspruchung oder mechanischer Belastung.

www.fermacell.at

www.jameshardie.at



FÜR HANDWERK, DAS ÜBERZEUGT.



BLANKE SYSTEMS: FÜR HANDWERK, DAS ÜBERZEUGT.

Blanke Systems GmbH & Co. KG ist ein Hersteller und Systemanbieter von Fliesenzubehör mit hohem Qualitätsanspruch. Das Produktportfolio hat sich rund um den modernen Duschplatz entwickelt. Das Sortiment erstreckt sich vom Fliesenabschlussprofil, über Ablaufsysteme, Gefälle- und Duschprofile und Ablagelösungen bis zu elektrischen und wassergeführten Flächenheiz- und Kühlsystemen mit Smart-Home-Steuerung. Darüber hinaus sind Terrassenprofile und Bodensysteme fester Bestandteil des Produktkatalogs. Als Systemanbieter bietet Blanke Systems zu allen Produktlinien passendes Zubehör. Neueste Innovationen sind die flexible Entwässerungslinie BLANKE FLEX-LINE und die besonders dünne elektrische Flächenheizung BLANKE ELOTOP CARBON. Produktinformationen und Erklärvideos sind rund um die Uhr auf den Online-Plattformen Blanke Online Campus und Blanke Blue Base verfügbar. Auch offline bietet Blanke Schulungen in der eigenen Mehrwertstatt oder „on the road“ mit dem Blanke Mehrwertmobil an.

www.blanke-blue-base.de



DER STARKE ZIEGEL

Senftenbacher: Echte Qualität aus dem Innviertel

Hochwertige Produkte für den Hausbau haben in Senftenbach im Innviertel lange Tradition. Schon seit 1889 entsteht hier Qualität für Generationen. Dank langjähriger Erfahrung in der Ziegelherstellung kann Senftenbacher auf ein umfassendes Bau-Know-how zählen, das laufend in die Entwicklung starker Innovationen fließt. Beim Bau von Eigenheimen in Ziegelbauweise ist Senftenbacher deshalb der erste Ansprechpartner.

Gut für's Klima

Auch im Hinblick auf Nachhaltigkeit zeigen Senftenbacher Ziegel klare Vorzüge gegenüber anderen Baustoffen. Das liegt zum einen in der Natur des Rohstoffes Ton, der ökologisch unbedenklich ist. Zum anderen werden energie- und emissionsintensive Transporte minimiert, weil Senftenbacher die Wege von den Lagerstätten der Rohstoffe bis zum Produktionsstandort so kurz wie möglich hält. So leisten Bauherren, die auf Senftenbacher setzen, nicht zuletzt auch einen wichtigen Beitrag zum Klimaschutz.

www.senftenbacher.at

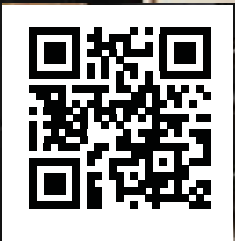


STEINBACHER DÄMMSTOFFE

Das Tiroler Familienunternehmen mit Sitz in Erpfendorf wurde 1962 gegründet und ist heute Österreichs einziger Dämmstoff-Komplettanbieter – mit 460 Mitarbeiter*innen an drei Standorten und einer Exportquote von ca. 45 %. Konsequenterweise entwickelt Steinbacher seine innovative Produktwelt weiter, um alle Dämmanforderungen im Bereich Hochbau und Haustechnik zu erfüllen. Highlight: Das speziell für den Schallschutz entwickelte PU-Aufdachdämmelement steinathan® 120 silent überzeugt mit der besten Dämmwirkung unter den gebräuchlichen Dämmstoffen. Nachhaltigkeit ist seit vielen Jahren in der Unternehmens-DNA fest verankert. So achtet Steinbacher auf ökologische Standards in der gesamten Produktion und recycelt Abfälle zu 100 %. Die eigene Photovoltaikanlage am Dach produziert grünen Strom, mit dem ein Großteil der Produkte hergestellt wird. Jedes Steinbacher Dämmprodukt spart im Laufe seines langen Lebenszyklus wertvolle Energie ein. Denn die beste Energie ist immer noch jene, die man gar nicht braucht. Die „grüne“ Markenphilosophie wurde nun auch im Logo-Redesign zum Ausdruck gebracht. Ein wichtiger Schritt für die Zukunft. www.steinbacher.at



RAKO
 Complete Ceramic Solution
 since 1883
We create ceramic tiles since 1883
 rako.eu



PCI – VON BAU-PROFIS FÜR BAU-PROFIS

Die PCI Augsburg GmbH ist ein führender Hersteller bauchemischer Produkte und Marktführer im Bereich Fliesenverlegewerkstoffe im deutschsprachigen Raum mit mehr als 70 Jahren Erfahrung. Das Unternehmen bietet weiterhin Produktsysteme für die Natursteinverlegung und die Bautechnik sowie ein Komplettsortiment für den Bodenleger-Bereich an. Das aufeinander abgestimmte Gesamtsortiment ist sowohl für den Neubau als auch für die Sanierung und Renovierung von Altbauten konzipiert. Unsere Maxime bei Produktentwicklung und -herstellung ist beste Qualität, einfache Verarbeitung, sichere Anwendung und ökologisch unbedenkliche Inhaltsstoffe.

Gemäß unseres Selbstverständnisses als Systemanbieter stehen wir unseren Kunden als Partner in allen Belangen mit einem umfassenden Service-Angebot zur Seite. Mit drei Produktionsstandorten in Deutschland und unserer 1968 gegründeten Niederlassung in Österreich sorgen wir für eine zuverlässige und schnelle Lieferung – und das innerhalb von 24 Stunden nach Bestelleingang. www.pci.at



Wir gratulieren!

Das Familienunternehmen MeierGuss gehört seit Jahrzehnten zu den europäischen Marktführern im Kanalguss. Die Herstellung von Schachtabdeckungen, Kabelschachtabdeckungen, Aufsätzen und Baumrosten erfolgt ausschließlich an deutschen Standorten. 350 motivierte Mitarbeiter:innen bringen ihre Erfahrung und Kompetenz immer wieder in innovative Produktlösungen ein.

Als Spezialist in diesem Segment steht MeierGuss seit über 60 Jahren für hohe Qualitätsmaßstäbe bei sicherheitsrelevanten Produkten. Praxisorientierte Prüfverfahren sorgen für Sicherheit und Langlebigkeit der Produkte.

Exemplarisch für die einzigartige Sortimentsvielfalt steht die selbstnivellierende Schachtabdeckung MEITOP®-S. Die scharnierte Abdeckung überzeugt mit seinem hochrobusten Sicherheitsscharnier in Kombination mit zwei Federarretierungen, welches seine Langlebigkeit auch bei hohem Schmutzeintrag in vielen Tausenden von Einsatzfällen täglich eindrucksvoll unter Beweis stellt.

Weitere Informationen zu unseren Produkten finden Sie unter www.meierguss.de.



Ihr Spezialist für Kanalguss

Hart – härter – HABITO

Die unbesiegbare Nr. 1 von Rigips



ROBUSTE OBERFLÄCHE
Widerstandsfähig bei einwandfreier Ästhetik!



SICHER IM SYSTEM
Sichere, geprüfte Alternative zu Hybridkonstruktionen!



SCHALLSCHUTZ
Besserer Schallschutz als Standardkonstruktionen!



WIRTSCHAFTLICH
Nutzflächengewinn und geringere Investitionskosten!



EINBRUCHSCHUTZ
Extern geprüft ohne Stahlblecheinlage!



GESTALTUNGSFREIHEIT
Hohe Lasten ohne Dübel an jeder beliebigen Stelle der Wand!

www.rigips.at



Rigips
SAINT-GOBAIN

WIR DANKEN UNSEREN PARTNERN

Kompetenz am Bau
Ihr verlässlicher Partner

GRATULATION
ZUM
100 JAHRE
JUBILÄUM

Als Vollsortiment-Anbieter erhalten Sie bei uns alles aus einer Hand:

Klassische Putzsysteme, innovative Dämm Lösungen, Sanier- und Renovierprodukte, Beton und Gala-Produkte, Estriche und Bodensysteme oder moderne Anstriche. Mit unserem langjährigen Know-how sind wir seit über 130 Jahren ein verlässlicher Partner, der flexibel auf sich verändernde Faktoren und Anforderungen reagiert.

ROFIX[®]
Bauen mit System

ISOVER ULTIMATE

Die Hochleistungs-
Mineralwolle



Ultimativer Brandschutz
Schmelzpunkt ≥ 1000 °C



Höchster Wärmeschutz
Wärmeleitfähigkeit
ab $\lambda_b = 0,031$ W/m-K



Bester Schallschutz

ISOVER
SAINT-GOBAIN

www.isover.at

50 YEARS
JAHRE

SWISSPOR ÖSTERREICH

Ihre Nr. 1 wenn es um Behaglichkeit & Wärme geht



100 Jahre WÜRTH-HOCHENBURGER und 50 Jahre SWISSPOR – wenn das kein Grund zum Feiern ist!

Wir gratulieren recht herzlich zum Jubiläum und möchten Ihnen spannende Fakten über die swisspor verraten, die Sie so bestimmt noch nicht gehört haben.

Die Gebrüder Alpstaeg mit der swisspor AG in Boswil sowie zwei Produktionsbetrieben haben den Grundstein der heutigen Unternehmensgruppe gelegt. Heute ist die Gruppe führende Schweizer Entwicklerin, Herstellerin und Anbieterin von Produkten und Systemen rund um die energieeffiziente Gebäudehülle. Wir produzieren und vertreiben unter der Marke swisspor an 17 Standorten in der Schweiz und in Europa.

Haben Sie gewusst, dass wir vor 50 Jahren...

...gerade mal mit vier Lastwagen die Schweiz belieferten und heute in mehreren Ländern Europas über 100 moderne LKWs zu unserer Flotte zählen. Wahnsinn oder?

...nur zwei Frauen bei der swisspor angestellt waren und wir heute hunderte kompetente und hochmotivierte Frauen zu unserem Team zählen dürfen.

...noch über keinen einzigen Quadratmeter Solaranlagen verfügten und wir heute mit mehreren 10.000 m² unsere Produktionshallen größtenteils selbst versorgen können.

Wir wünschen nochmals alles Gute für die nächsten 100 Jahre und freuen uns als Partner an Board zu sein!



PROFITIEREN SIE VON UNSERER LEIDENSCHAFT FÜR INNOVATIONEN

Bei HABA-BETON treffen Sie auf jahrzehntelange Erfahrung in der Planung und Produktion von Fertigteilen für den Tiefbau – Wissen, das sich auszahlt! In der über 100-jährigen Firmengeschichte stellen zahlreiche innovative Entwicklungen aus Beton eindrucksvoll das Können und Potenzial unserer hochqualifizierten Mitarbeiter unter Beweis. Was uns alle verbindet, ist die große Leidenschaft für den Werkstoff Beton. Sie ist unser wichtigster Motor in der Entwicklung von innovativen Produkten.

Produktespektrum: Rohre, Schachtsysteme, individuelle Bauwerke, monolithische Behälter, Umwelttechnik und Trinkwasserspeicher

Individuelle Bauwerke: präzise und effizient

Schachtbauwerk, Brückendurchlässe oder Stauraumkanäle aus vorgefertigten Betonfertigteilen haben sich im Tiefbau bewährt. Höchste Qualität, kurze Bauzeiten sowie reduzierter Personalaufwand auf der Baustelle sind die Vorteile der Spezialbauwerke von HABA-BETON.

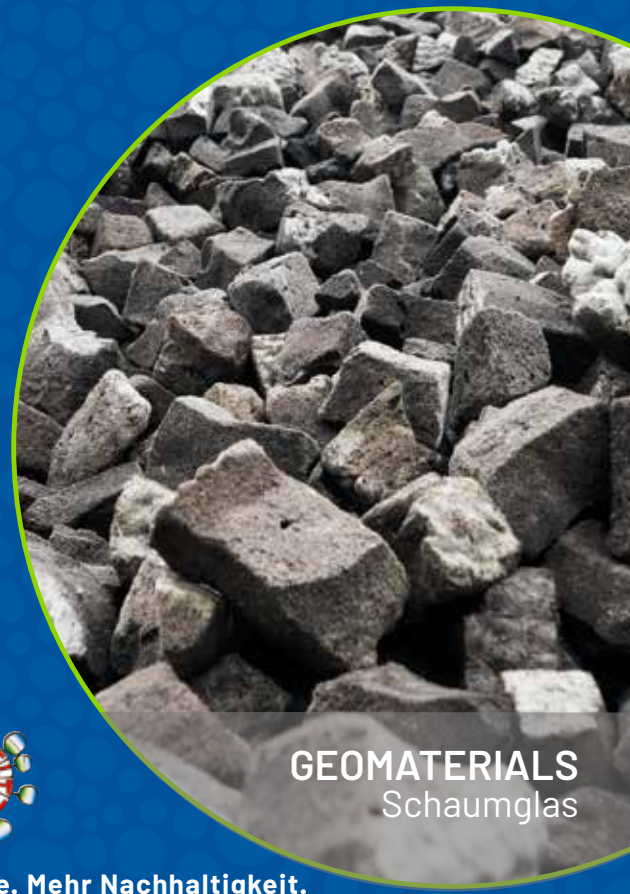
Mehr Grund ZUM WOHLFÜHLEN.

Lastabtragender Schüttstoff mit
wärmedämmenden Eigenschaften
für jedes Fundament.

Ein hochwertiges Produkt aus Altglas.

- Umweltfreundlich
- Lastabtragend
- Zeit- / Kostensparend
- Dauerhaft stabil
- KapillARBrechend
- Federleicht

GEOMATERIALS Schaumglas revolutioniert den konventionellen Bodenaufbau und ersetzt Rollierung, Sauberkeitsschicht und extrudierte Hartschaumplatten. Der genial einfache und wärmebrückenfreie Bodenaufbau in einem Schritt. Der optimale Schüttstoff unter der Bodenplatte mit wärmedämmenden Eigenschaften. Ausgezeichnet mit dem österreichischen Umweltzeichen.



GEOMATERIALS
Schaumglas

Mehr Behaglichkeit. Mehr Wärme. Mehr Nachhaltigkeit.

SCHLÜSSELBAUER
GEOMATERIALS

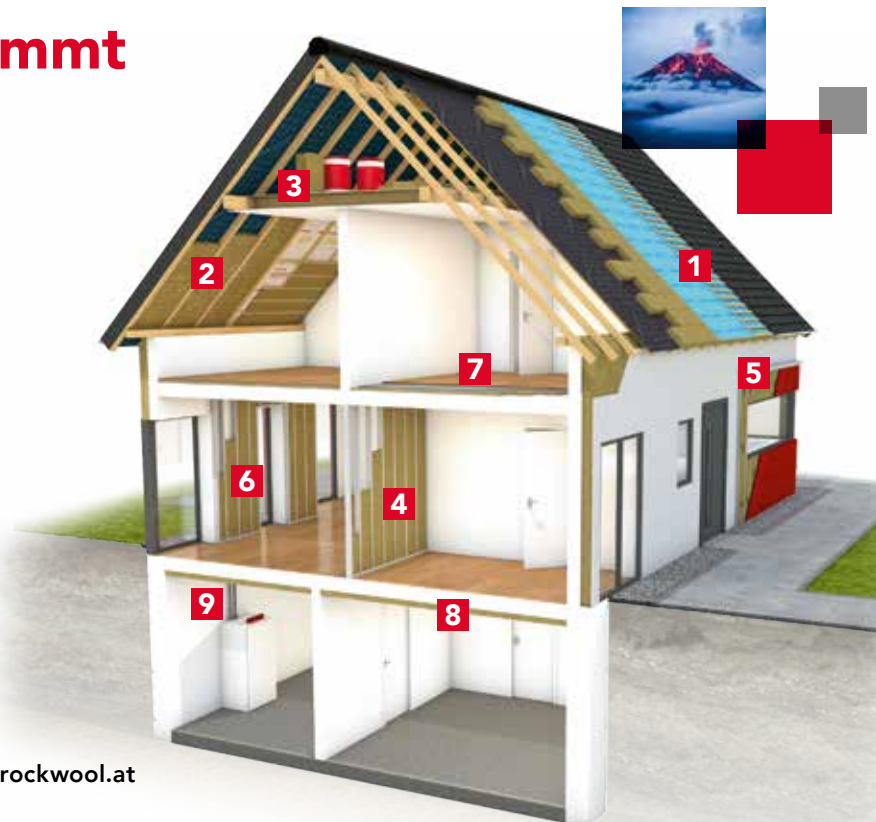
+43 7735 67220-0

kontakt@geomaterials

geomaterials.eu

Rundum perfekt gedämmt mit Steinwolle

- 1 Aufsparrendämmung
- 2 Zwischensparrendämmung
- 3 Deckendämmung
- 4 Trennwanddämmung
- 5 Fassadendämmung
- 6 Innenwanddämmung
- 7 Fußbodendämmung
- 8 Kellerdecken-/
Tiefgaragendämmung
- 9 Dämmung der Haustechnik/
Gebäudeinstallationen



ROCKWOOL®

www.rockwool.at

Sascha Handler, Maurer und Häuslbauer

Mein Haus.
Mein Ziegel.



Porotherm W.i
Nachhaltigkeit für
Generationen



Energiesparend und wohn- gesund bauen mit dem Porotherm W.i Planziegel

Österreichs Häuslbauer vertrauen auf wärmegeämmte Ziegel von Wienerberger. Mit dem Porotherm W.i (Wärmedämmung inklusive) schaffen sie die optimale Grundlage für energiesparendes, umweltschonendes und wohnsundes Bauen. Der in sechs Wanddicken von 50 bis 25 cm verfügbare Porotherm W.i hat die Wärmedämmung in Form von Mineralwolle bereits werkseitig in den Ziegel integriert und bietet die perfekte Kombination aus Tradition und High-Tech. Die innovative Verbindung von Ziegel und hochwertiger mineralischer Dämmung eignet sich optimal für Außenwände von ökologischen Niedrigenergie-, Passiv- und Sonnenhäusern. Porotherm W.i Planziegel verfügen aufgrund ihrer speziellen Poren und Kapillarstruktur über eine ausgezeichnete Schall- und Wärmedämmung. Durch die werkseitige Befüllung der Ziegel mit Mineralwolle werden diese Eigenschaften nochmals verbessert. Die Dämmung hat herausragende Merkmale: Sie ist in höchstem Maße wärmedämmend, zudem nicht brennbar, alterungsbeständig, wasserabweisend („hydrophobiert“) sowie dampfdurchlässig.

Mehr über den lokalen Baustoff Ziegel erfahren:
www.wienerberger.at



Ein familiengeführtes Unternehmen weltweit - seit über 135 Jahren

Wir produzieren einfallsreiche, kundenorientierte Lösungen, die den Menschen das Leben einfacher und sicherer machen. Unser Engagement ist, ein weltweit führender Anbieter von Infrastrukturzugangslösungen zu bleiben.

EJ bietet für Ihre Projekte die am besten geeignete Abdeckung und den am besten geeigneten Werkstoff in Sphäroguß, Stahl und Komposit

EJ, ein ökologisch verantwortliches Unternehmen

Wir entwickeln innovative Produkte, die bei gleichbleibender Stabilität weniger Material benötigen. Darüber hinaus bestehen unsere Gussprodukte zu mindestens **92%** aus recycelten Materialien.



Die Goldmedaille bedeutet, dass die im Jahre 2021 ausgezeichnete Gießerei, zu den 5% der leistungsfähigsten Herstellern des Rankings in allen Sektoren zählt.



www.ejco.com

WIR DANKEN UNSEREN PARTNERN



HOCHWERTIGE BAUSTOFFE UND KOMPETENTE BERATUNG

Xella Porenbeton Österreich produziert und vertreibt mineralische Baustoffe für den Wohnbau und den Wirtschaftsbau. Seit 1968 vertrauen Handel, Gewerbe und Bauherren auf die hochwertigen massiven Produkte und die kompetente Beratung. Xella Österreich ist Teil der international tätigen Xella Gruppe mit mehr als 7.100 Mitarbeitern in über 25 Ländern.

So unterschiedlich die Anforderungen der Xella-Kunden auch sind, mit den hochwertigen mineralischen Baustoffen von Ytong, Silka und Multipor findet sich für jedes Bauvorhaben die passende Lösung – vom Einfamilienhaus bis zur Industriehalle. Alle Anforderungen können wirtschaftlich, energieeffizient und nachhaltig erfüllt werden.

Unsere kompetenten Mitarbeiter beraten Sie gerne umfassend zu Ihrem Bauvorhaben. Sie finden durch Fachwissen und Erfahrung die optimale Lösung für Ihr Bauprojekt, selbst bei komplexen Vorhaben. Neben unseren Logistikleistungen bieten wir Ihnen auch Einschulungen direkt vor Ort. www.xella.at

BMI VILLAS

BMI BRAMAC



BMI AUSTRIA GMBH

Vom Wohnhaus bis zum Industriegebäude – wir machen das Beste aus Ihrem Dach: Mit der langjährigen Erfahrung unserer Traditionsmarken BMI Bramac und BMI Villas zählen wir zu einem der führenden Dach- und Abdichtungsunternehmen im Land. Das Produktspektrum umfasst neben Dachsteinen, Dachziegeln und Abdichtungslösungen mit Bitumen und synthetischen Bahnen weitere innovative Dachkomponenten wie Unterdach-, Dämm- und Energiesysteme – passend für jede Dachneigung. Mit ansprechendem Design schaffen diese langlebigen Qualitätslösungen optimale Wohnbedingungen und sorgen für Wohlbefinden in den eigenen vier Wänden.

Mit BMI Bramac bekommen Sie mit technisch und optisch perfekt aufeinander abgestimmten Produkten in den unterschiedlichsten Materialien eine Komplettlösung für jede Dachneigung. BMI Villas steht seit über 70 Jahren mit seinen ausgeklügelten und zukunftssicheren Dachsystemen für wasserdichte und innovative Abdichtungslösungen vom Keller bis zum Dach. www.bmigroup.com/at

